

## DIRECCIÓN DE DESARROLLO VIAL Y OBRAS PÚBLICAS

### UNIDAD OPERATIVA DE INFRAESTRUCTURA VIAL Y OBRAS PÚBLICAS

#### INFORME DE AVANCE FÍSICO DE OBRA

**PROYECTO** : MANTENIMIENTO VIAL (RE-LASTRADO) EN EL PERÍMETRO URBANO Y PARROQUIAS DEL CANTÓN TENA, PROVINCIA DE NAPO PERIODO 2025"

**FECHA** : 16 de diciembre del 2025.



## 1. DOCUMENTOS HABILITANTES:

- Memorandos de disposición de cálculo de volúmenes e inicio de obra.
- Planificación de trabajo de la Dirección de Desarrollo Vial y Obras Públicas.

## 2. ANTECEDENTES:

La ejecución del Mantenimiento Vial (Re-lastrado) en el perímetro urbano y parroquias del cantón Tena responde a una necesidad prioritaria derivada del deterioro progresivo de la red vial no consolidada, la cual representa un alto porcentaje de las vías existentes en el cantón. Entre las principales causas de esta problemática se identifican el mantenimiento esporádico en años anteriores, el impacto constante del clima húmedo tropical propio de la región amazónica, así como la creciente apertura de nuevas vías que año a año incrementa la demanda de intervención técnica. A esto se suma el recurrente pedido de los moradores de los sectores afectados, quienes solicitan la intervención urgente mediante maquinaria y material granular de mejoramiento, con el fin de garantizar condiciones mínimas de transitabilidad. Cabe destacar que, de acuerdo con el marco legal vigente, el mantenimiento vial dentro de la jurisdicción cantonal es responsabilidad directa del Gobierno Autónomo Descentralizado Municipal de Tena, lo que convierte esta intervención en un compromiso institucional ineludible. Para ello, la entidad cuenta con equipos viales propios como volquetas, motoniveladora, rodillo compactador y excavadora, que permiten ejecutar estos trabajos bajo la modalidad de administración directa, optimizando recursos y tiempos de atención.

Adicionalmente se mencionan oficios de solicitud y memorandos de disposición para la ejecución de trabajos:

A razón del documento Nro. GADMT-GGADMT-2024-1542-E, que hace referencia al oficio externo suscrito por la Sra. Gladys Valle, de fecha 12 de junio de 2024, quien en calidad de moradora solicita el mantenimiento de las calles Yuralpa y Runallacta en el barrio San Jorge.

A razón del memorando Nro. GADMT-DDVOP-2024-1023-M, que hace referencia al oficio externo suscrito por la Sr. Daniel Sánchez, presidente de la asociación de "San Juan de los Dos Ríos de Tena", de fecha 13 de junio de 2024, quien solicita la maquinaria para mantenimiento vial en el sector.

## 3. OBJETIVO

Documentar y dejar constancia técnica de los trabajos realizados en el Mantenimiento Vial (Re-lastrado) en el perímetro urbano y parroquias del cantón Tena, ejecutados por administración directa a través de la Dirección de Desarrollo Vial y Obras Públicas, con el fin de verificar el cumplimiento de las metas programadas, los volúmenes ejecutados, la correcta utilización de los recursos institucionales y el impacto generado en la mejora de la transitabilidad en los sectores intervenidos.

## 4. DESCRIPCIÓN TÉCNICA DE LOS TRABAJOS EJECUTADOS

Los rubros ejecutados en el proyecto "MANTENIMIENTO VIAL (RE-LASTRADO) EN EL PERÍMETRO URBANO Y PARROQUIAS DEL CANTÓN TENA, PROVINCIA DE NAPO PERIODO 2025" se detallan:

- Excavación para cunetas y encausamientos
- Mejoramiento de subrasante con material seleccionado (incluido transporte) Espesor = 10 – 12 cm, y ancho de vía de 7 – 8 m.

## 5. VOLÚMENES EJECUTADOS

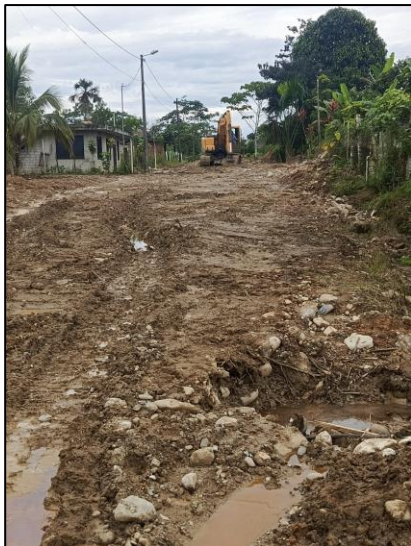
N°	DESCRIPCIÓN DE LA OBRA	PARROQUIA	BARRIO/ SECTOR/ INSTITUCIÓN/ ESPACIO PUBLICO	LONG.	ANCHO	ÁREA
				(M)	(M)	(M2)
1	Mantenimiento vial	Tena	Barrio Santa Ines	961,00	7,00	6727,00
2	Lastrado de vía	Tena		250,00	7,00	1750,00
3	Mantenimiento vial	Tena	Barrio 21 de enero	483,00	7,00	3381,00
4	Mantenimiento vial	Muyuna	Sector San Vicente de Chacumbi	900,00	7,00	6300,00
5	Mantenimiento vial	Tena	Barrio San Jorge	861,00	7,00	6027,00
6	Mantenimiento vial	Tena	Sector Urdesa	1042,00	7,00	7294,00
7	Mantenimiento vial	Tena	Barrio los Lirios	1085,00	7,00	7595,00
8	Mantenimiento vial	Tena	Barrio las Guayusas	985,00	7,00	6895,00
9	Mantenimiento vial	Tena	Barrio Paraíso	961,00	7,00	6727,00
10	Construcción de un estadio en la comunidad	Ahuano	Sector Puni Bocana	100,00	70,00	7000,00
11	Mantenimiento vial	Tena	Sector Santa Ines	150,00	7,00	1050,00
12	Mantenimiento vial	Tena	Barrio Buen Pastor (4x4)	1091,00	7,00	7637,00
13	Mantenimiento vial	Tena	Barrio la Unión	845,70	7,00	5919,90
14	Apertura de vía y lastrado	Tena	Barrio 3 de Junio - Perimetral	500,00	7,00	3500,00
15	Construcción de una cancha en la comunidad	Puerto Napo	Comunidad Apayacu	45,00	25,00	1125,00

16	Mantenimiento vial	Tena	Calle Nueva Rocafuerte	300,00	7,00	2100,00
17	Mantenimiento vial	Tena	Barrio la Verónica	461,85	7,00	3232,95
18	Mantenimiento vial	Ahuano	Parroquia Ahuano	1089,00	7,00	7623,00
19	Mantenimiento vial	Tena	Barrio el Dorado calle Luis Correa	350,00	7,00	2450,00
20	Mantenimiento vial	Tena	Barrio Pepita de Oro	457,00	7,00	3199,00
21	Mantenimiento vial	Tena	Barrio San Antonio – Muyuna	1050,00	7,00	7350,00
22	Mantenimiento vial	Pano	Sector Guinea Chimbana	254,00	7,00	1778,00
23	Mantenimiento vial	Muyuna	Sector San Pedro de Muyna	354,00	7,00	2478,00
24	Mantenimiento vial	Tena	Barrio san Jorge - Apayacu	254,00	7,00	1778,00
25	Mantenimiento vial	Tena	Barrio 13 de abril	450,00	7,00	3150,00
26	Mantenimiento vial	Tena	Barrio san Antonio – calle Pitunsisa	1000,00	7,00	7000,00
27	Mantenimiento vial	Tena	Barrio San Antonio – sector las Sogas.	780,89	7,00	5466,23
28	Mantenimiento vial	Tena	Barrio Amazonas, Canoayacu, Tera Luna	1090,00	7,00	7630,00
29	Mantenimiento y construcción del estadio	Tena	Sector Alto Ongota	86,00	56,00	4816,00
31	Mantenimiento vial	Tena	Barrio Santa Rosa	1000,00	7,00	7000,00
32	Mantenimeinto vial	Puerto Napo	Barrio Isla del Oriente – Pto. Napo	345,00	7,00	2415,00
	Mantenimiento de una cancha de indor			40,00	16,00	640,00

34	Mantenimiento vial	Tena	Barrio San Francisco – via a las Antenas.	158,00	7,00	1106,00
35	Mantenimiento vial	Tena	Huamahirko	485,00	7,00	3395,00
36	Mantenimiento de cancha de futbol	Tena	Escuela Nacional Tena	50,00	60,00	3000,00
37	Mantenimiento vial	Tena	Barrio Terere	809,00	7,00	5663,00
38	Mantenimiento del Estadio	Tena	Barrio Hierbitas	87,00	59,00	5133,00
39	Mantenimiento vial	Talag	Comunidad Shandia	678,00	7,00	4746,00
40	Mantenimiento vial	Tena	Barrio San Jorge	880,00	7,00	6160,00
41	Mantenimiento vial	Tena	Barrio San Jorge – Tico Tico	750,00	7,00	5250,00
42	Mantenimiento del estadio	Tena	Colegio Juan XXIII	87,50	50,00	4375,00
43	Mantenimiento del estadio	Muyuna	Calvario	48,00	48,00	2304,00
44	Construcción del estadio	Muyuna	Ernesto Ophuls – Muyuna	85,00	65,00	5525,00
				<b>23738,94 m</b>	<b>687,00 m</b>	<b>195691,08 m2</b>

## 6. FOTOGRAFÍAS DEL PROCESO CONSTRUCTIVO

### SANTA INES

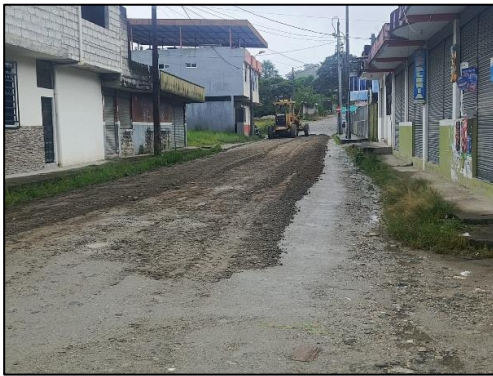




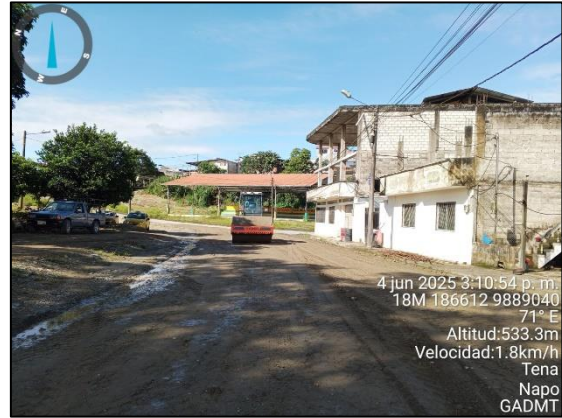
**BARRIO 21 DE ENERO**



**BARRIO SAN JORGE**



**GUAYUSAS**





**PUNI BUCANA**





**BUEN PASTOR**



**BARRIO 3 DE JUNIO**

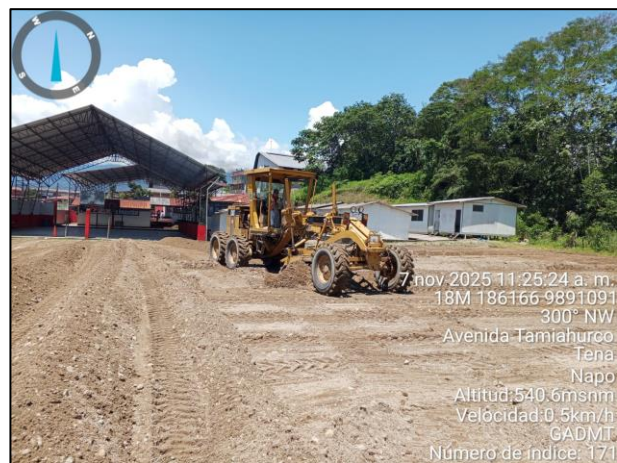


**APAYACU – VIA AHUANO**





### ESCUELA NACIONAL TENA



### COMMUNIDAD SHANDIA



**BARRIO SAN JORGE – TICO RICO**



**CALVARIO**





## 7. PRESUPUESTO EJECUTADO

TABLA DE DESCRIPCIÓN DE RUBROS, UNIDADES, CANTIDADES Y PRECIOS

<u>No.</u>	<u>Rubro / Descripción</u>	<u>Unidad</u>	<u>Cantidad</u>	<u>Precio unitario</u>	<u>Precio global</u>
	<b>MANTENIMIENTO VIAL</b>				
	<b>BARRIO SANTA INÉS</b>				
1	EXPLOTACIÓN, MINADO Y CARGADO DE MATERIAL EN MINA	M3	672.70	1.82	1,224.31400
2	LIMPIEZA Y RECONFORMACIÓN DE CUNETAS A MÁQUINA	ML	1,922.00	0.12	230.64000
3	RECONFORMACIÓN SIN LASTRE	M2	6,727.00	0.13	874.51000
4	LASTRADO, CAPA DE 5 CM. - 10 CM (TENDIDO, CONFORMADO Y COMPACTADO) (NO INCLUYE COSTO DE MATERIAL)	M3	672.70	1.87	1,257.94900
5	TRANSPORTE DE MATERIAL PÉTREO	M3/KM	7,668.78	1.02	7,822.15560
	<b>BARRIO 21 DE ENERO</b>				
6	EXPLOTACIÓN, MINADO Y CARGADO DE MATERIAL EN MINA	M3	338.10	1.82	615.34200
7	LIMPIEZA Y RECONFORMACIÓN DE CUNETAS A MÁQUINA	ML	966.00	0.12	115.92000
8	RECONFORMACIÓN SIN LASTRE	M2	3,381.00	0.13	439.53000
9	LASTRADO, CAPA DE 5 CM. - 10 CM (TENDIDO, CONFORMADO Y COMPACTADO) (NO INCLUYE COSTO DE MATERIAL)	M3	338.10	1.87	632.24700
10	TRANSPORTE DE MATERIAL PÉTREO	M3/KM	4,192.44	1.02	4,276.28880
	<b>SECTOR SAN VICENTE DE CHACUMBI</b>				
11	EXPLOTACIÓN, MINADO Y CARGADO DE MATERIAL EN MINA	M3	630.00	1.82	1,146.60000
12	LIMPIEZA Y RECONFORMACIÓN DE CUNETAS A MÁQUINA	ML	1,800.00	0.12	216.00000
13	RECONFORMACIÓN SIN LASTRE	M2	6,300.00	0.13	819.00000
14	LASTRADO, CAPA DE 5 CM. - 10 CM (TENDIDO, CONFORMADO Y COMPACTADO) (NO INCLUYE COSTO DE MATERIAL)	M3	630.00	1.87	1,178.10000
15	TRANSPORTE DE MATERIAL PÉTREO	M3/KM	9,450.00	1.02	9,639.00000
	<b>BARRIO SAN JORGE</b>				

16	EXPLOTACIÓN, MINADO Y CARGADO DE MATERIAL EN MINA	M3	602.70	1.82	1,096.91400
17	LIMPIEZA Y RECONFORMACIÓN DE CUNETAS A MÁQUINA	ML	1,722.00	0.12	206.64000
18	RECONFORMACIÓN SIN LASTRE	M2	6,027.00	0.13	783.51000
19	LASTRADO, CAPA DE 5 CM. - 10 CM (TENDIDO, CONFORMADO Y COMPACTADO) (NO INCLUYE COSTO DE MATERIAL)	M3	602.70	1.87	1,127.04900
20	TRANSPORTE DE MATERIAL PÉTREO	M3/KM	4,821.60	1.02	4,918.03200
	<b>SECTOR URDESA</b>				
21	EXPLOTACIÓN, MINADO Y CARGADO DE MATERIAL EN MINA	M3	729.40	1.82	1,327.50800
22	LIMPIEZA Y RECONFORMACIÓN DE CUNETAS A MÁQUINA	ML	2,084.00	0.12	250.08000
23	RECONFORMACIÓN SIN LASTRE	M2	7,294.00	0.13	948.22000
24	LASTRADO, CAPA DE 5 CM. - 10 CM (TENDIDO, CONFORMADO Y COMPACTADO) (NO INCLUYE COSTO DE MATERIAL)	M3	729.40	1.87	1,363.97800
25	TRANSPORTE DE MATERIAL PÉTREO	M3/KM	8,752.80	1.02	8,927.85600
	<b>BARRIO LOS LIRIOS</b>				
26	EXPLOTACIÓN, MINADO Y CARGADO DE MATERIAL EN MINA	M3	217.00	1.82	394.94000
27	LIMPIEZA Y RECONFORMACIÓN DE CUNETAS A MÁQUINA	ML	2,170.00	0.12	260.40000
28	RECONFORMACIÓN SIN LASTRE	M2	7,595.00	0.13	987.35000
29	LASTRADO, CAPA DE 5 CM. - 10 CM (TENDIDO, CONFORMADO Y COMPACTADO) (NO INCLUYE COSTO DE MATERIAL)	M3	217.00	1.87	405.79000
30	TRANSPORTE DE MATERIAL PÉTREO	M3/KM	2,821.00	1.02	2,877.42000
	<b>BARRIO LAS GUAYUSAS</b>				
31	EXPLOTACIÓN, MINADO Y CARGADO DE MATERIAL EN MINA	M3	689.50	1.82	1,254.89000
32	LIMPIEZA Y RECONFORMACIÓN DE CUNETAS A MÁQUINA	ML	1,970.00	0.12	236.40000
33	RECONFORMACIÓN SIN LASTRE	M2	6,895.00	0.13	896.35000
34	LASTRADO, CAPA DE 5 CM. - 10 CM (TENDIDO, CONFORMADO Y COMPACTADO) (NO INCLUYE COSTO DE MATERIAL)	M3	689.50	1.87	1,289.36500
35	TRANSPORTE DE MATERIAL PÉTREO	M3/KM	5,516.00	1.02	5,626.32000
	<b>BARRIO PARAÍSO</b>				
36	EXPLOTACIÓN, MINADO Y CARGADO DE MATERIAL EN MINA	M3	672.70	1.82	1,224.31400
37	LIMPIEZA Y RECONFORMACIÓN DE CUNETAS A MÁQUINA	ML	1,922.00	0.12	230.64000
38	RECONFORMACIÓN SIN LASTRE	M2	6,727.00	0.13	874.51000
39	LASTRADO, CAPA DE 5 CM. - 10 CM (TENDIDO, CONFORMADO Y COMPACTADO) (NO INCLUYE COSTO DE MATERIAL)	M3	672.70	1.87	1,257.94900
40	TRANSPORTE DE MATERIAL PÉTREO	M3/KM	5,381.60	1.02	5,489.23200
	<b>SECTOR SANTA INÉS</b>				

41	EXPLOTACIÓN, MINADO Y CARGADO DE MATERIAL EN MINA	M3	30.00	1.82	54.60000
42	LIMPIEZA Y RECONFORMACIÓN DE CUNETAS A MÁQUINA	ML	300.00	0.12	36.00000
43	RECONFORMACIÓN SIN LASTRE	M2	1,050.00	0.13	136.50000
44	LASTRADO, CAPA DE 5 CM. - 10 CM (TENDIDO, CONFORMADO Y COMPACTADO) (NO INCLUYE COSTO DE MATERIAL)	M3	30.00	1.87	56.10000
45	TRANSPORTE DE MATERIAL PÉTREO	M3/KM	390.00	1.02	397.80000
	<b>BARRIO BUEN PASTOR (4X4)</b>				
46	EXPLOTACIÓN, MINADO Y CARGADO DE MATERIAL EN MINA	M3	218.20	1.82	397.12400
47	LIMPIEZA Y RECONFORMACIÓN DE CUNETAS A MÁQUINA	ML	2,182.00	0.12	261.84000
48	RECONFORMACIÓN SIN LASTRE	M2	7,637.00	0.13	992.81000
49	LASTRADO, CAPA DE 5 CM. - 10 CM (TENDIDO, CONFORMADO Y COMPACTADO) (NO INCLUYE COSTO DE MATERIAL)	M3	218.20	1.87	408.03400
50	TRANSPORTE DE MATERIAL PÉTREO	M3/KM	2,836.60	1.02	2,893.33200
	<b>BARRIO LA UNIÓN</b>				
51	EXPLOTACIÓN, MINADO Y CARGADO DE MATERIAL EN MINA	M3	591.99	1.82	1,077.42180
52	LIMPIEZA Y RECONFORMACIÓN DE CUNETAS A MÁQUINA	ML	1,691.40	0.12	202.96800
53	RECONFORMACIÓN SIN LASTRE	M2	5,919.90	0.13	769.58700
54	LASTRADO, CAPA DE 5 CM. - 10 CM (TENDIDO, CONFORMADO Y COMPACTADO) (NO INCLUYE COSTO DE MATERIAL)	M3	591.99	1.87	1,107.02130
55	TRANSPORTE DE MATERIAL PÉTREO	M3/KM	4,735.92	1.02	4,830.63840
	<b>CALLE NUEVA ROCAFUERTE</b>				
56	EXPLOTACIÓN, MINADO Y CARGADO DE MATERIAL EN MINA	M3	210.00	1.82	382.20000
57	LIMPIEZA Y RECONFORMACIÓN DE CUNETAS A MÁQUINA	ML	600.00	0.12	72.00000
58	RECONFORMACIÓN SIN LASTRE	M2	2,100.00	0.13	273.00000
59	LASTRADO, CAPA DE 5 CM. - 10 CM (TENDIDO, CONFORMADO Y COMPACTADO) (NO INCLUYE COSTO DE MATERIAL)	M3	210.00	1.87	392.70000
60	TRANSPORTE DE MATERIAL PÉTREO	M3/KM	1,680.00	1.02	1,713.60000
	<b>BARRIO LA VERÓNICA</b>				
61	EXPLOTACIÓN, MINADO Y CARGADO DE MATERIAL EN MINA	M3	323.30	1.82	588.40600
62	LIMPIEZA Y RECONFORMACIÓN DE CUNETAS A MÁQUINA	ML	923.70	0.12	110.84400
63	RECONFORMACIÓN SIN LASTRE	M2	3,232.95	0.13	420.28350
64	LASTRADO, CAPA DE 5 CM. - 10 CM (TENDIDO, CONFORMADO Y COMPACTADO) (NO INCLUYE COSTO DE MATERIAL)	M3	323.30	1.87	604.57100
65	TRANSPORTE DE MATERIAL PÉTREO	M3/KM	1,939.77	1.02	1,978.56540
	<b>PARROQUIA AHUANO</b>				

66	EXPLOTACIÓN, MINADO Y CARGADO DE MATERIAL EN MINA	M3	762.30	1.82	1,387.38600
67	LIMPIEZA Y RECONFORMACIÓN DE CUNETAS A MÁQUINA	ML	2,178.00	0.12	261.36000
68	RECONFORMACIÓN SIN LASTRE	M2	7,623.00	0.13	990.99000
69	LASTRADO, CAPA DE 5 CM. - 10 CM (TENDIDO, CONFORMADO Y COMPACTADO) (NO INCLUYE COSTO DE MATERIAL)	M3	762.30	1.87	1,425.50100
70	TRANSPORTE DE MATERIAL PÉTREO	M3/KM	5,336.10	1.02	5,442.82200
<b>BARRIO EL DORADO/CALLE LUIS CORREA</b>					
71	EXPLOTACIÓN, MINADO Y CARGADO DE MATERIAL EN MINA	M3	762.30	1.82	1,387.38600
72	LIMPIEZA Y RECONFORMACIÓN DE CUNETAS A MÁQUINA	ML	700.00	0.12	84.00000
73	RECONFORMACIÓN SIN LASTRE	M2	2,450.00	0.13	318.50000
74	LASTRADO, CAPA DE 5 CM. - 10 CM (TENDIDO, CONFORMADO Y COMPACTADO) (NO INCLUYE COSTO DE MATERIAL)	M3	762.30	1.87	1,425.50100
75	TRANSPORTE DE MATERIAL PÉTREO	M3/KM	8,385.30	1.02	8,553.00600
<b>BARRIO PEPITA DE ORO</b>					
76	EXPLOTACIÓN, MINADO Y CARGADO DE MATERIAL EN MINA	M3	319.90	1.82	582.21800
77	LIMPIEZA Y RECONFORMACIÓN DE CUNETAS A MÁQUINA	ML	914.00	0.12	109.68000
78	RECONFORMACIÓN SIN LASTRE	M2	3,199.00	0.13	415.87000
79	LASTRADO, CAPA DE 5 CM. - 10 CM (TENDIDO, CONFORMADO Y COMPACTADO) (NO INCLUYE COSTO DE MATERIAL)	M3	319.90	1.87	598.21300
80	TRANSPORTE DE MATERIAL PÉTREO	M3/KM	4,158.70	1.02	4,241.87400
<b>BARRIO SAN ANTONIO/MUYUNA</b>					
81	EXPLOTACIÓN, MINADO Y CARGADO DE MATERIAL EN MINA	M3	210.00	1.82	382.20000
82	LIMPIEZA Y RECONFORMACIÓN DE CUNETAS A MÁQUINA	ML	2,100.00	0.12	252.00000
83	RECONFORMACIÓN SIN LASTRE	M2	7,350.00	0.13	955.50000
84	LASTRADO, CAPA DE 5 CM. - 10 CM (TENDIDO, CONFORMADO Y COMPACTADO) (NO INCLUYE COSTO DE MATERIAL)	M3	210.00	1.87	392.70000
85	TRANSPORTE DE MATERIAL PÉTREO	M3/KM	2,310.00	1.02	2,356.20000
<b>SECTOR GUINEA CHIMBANA</b>					
86	EXPLOTACIÓN, MINADO Y CARGADO DE MATERIAL EN MINA	M3	177.80	1.82	323.59600
87	LIMPIEZA Y RECONFORMACIÓN DE CUNETAS A MÁQUINA	ML	508.00	0.12	60.96000
88	RECONFORMACIÓN SIN LASTRE	M2	1,778.00	0.13	231.14000
89	LASTRADO, CAPA DE 5 CM. - 10 CM (TENDIDO, CONFORMADO Y COMPACTADO) (NO INCLUYE COSTO DE MATERIAL)	M3	177.80	1.87	332.48600
90	TRANSPORTE DE MATERIAL PÉTREO	M3/KM	2,133.60	1.02	2,176.27200
<b>SECTOR SAN PEDRO DE MUYUNA</b>					

91	EXPLOTACIÓN, MINADO Y CARGADO DE MATERIAL EN MINA	M3	247.80	1.82	450.99600
92	LIMPIEZA Y RECONFORMACIÓN DE CUNETAS A MÁQUINA	ML	708.00	0.12	84.96000
93	RECONFORMACIÓN SIN LASTRE	M2	2,478.00	0.13	322.14000
94	LASTRADO, CAPA DE 5 CM. - 10 CM (TENDIDO, CONFORMADO Y COMPACTADO) (NO INCLUYE COSTO DE MATERIAL)	M3	247.80	1.87	463.38600
95	TRANSPORTE DE MATERIAL PÉTREO	M3/KM	3,469.20	1.02	3,538.58400
	<b>BARRIO SAN JORGE/APAYACU</b>				
96	EXPLOTACIÓN, MINADO Y CARGADO DE MATERIAL EN MINA	M3	177.80	1.82	323.59600
97	LIMPIEZA Y RECONFORMACIÓN DE CUNETAS A MÁQUINA	ML	508.00	0.12	60.96000
98	RECONFORMACIÓN SIN LASTRE	M2	1,778.00	0.13	231.14000
99	LASTRADO, CAPA DE 5 CM. - 10 CM (TENDIDO, CONFORMADO Y COMPACTADO) (NO INCLUYE COSTO DE MATERIAL)	M3	177.80	1.87	332.48600
100	TRANSPORTE DE MATERIAL PÉTREO	M3/KM	1,778.00	1.02	1,813.56000
	<b>BARRIO 13 DE ABRIL</b>				
101	EXPLOTACIÓN, MINADO Y CARGADO DE MATERIAL EN MINA	M3	315.00	1.82	573.30000
102	LIMPIEZA Y RECONFORMACIÓN DE CUNETAS A MÁQUINA	ML	900.00	0.12	108.00000
103	RECONFORMACIÓN SIN LASTRE	M2	3,150.00	0.13	409.50000
104	LASTRADO, CAPA DE 5 CM. - 10 CM (TENDIDO, CONFORMADO Y COMPACTADO) (NO INCLUYE COSTO DE MATERIAL)	M3	315.00	1.87	589.05000
105	TRANSPORTE DE MATERIAL PÉTREO	M3/KM	2,205.00	1.02	2,249.10000
	<b>BARRIO SAN ANTONIO/CALLE PITUNSISA</b>				
106	EXPLOTACIÓN, MINADO Y CARGADO DE MATERIAL EN MINA	M3	700.00	1.82	1,274.00000
107	LIMPIEZA Y RECONFORMACIÓN DE CUNETAS A MÁQUINA	ML	2,000.00	0.12	240.00000
108	RECONFORMACIÓN SIN LASTRE	M2	7,000.00	0.13	910.00000
109	LASTRADO, CAPA DE 5 CM. - 10 CM (TENDIDO, CONFORMADO Y COMPACTADO) (NO INCLUYE COSTO DE MATERIAL)	M3	700.00	1.87	1,309.00000
110	TRANSPORTE DE MATERIAL PÉTREO	M3/KM	9,100.00	1.02	9,282.00000
	<b>BARRIO SAN ANTONIO/SECTOR LAS SOGAS</b>				
111	EXPLOTACIÓN, MINADO Y CARGADO DE MATERIAL EN MINA	M3	546.62	1.82	994.84840
112	LIMPIEZA Y RECONFORMACIÓN DE CUNETAS A MÁQUINA	ML	1,561.78	0.12	187.41360
113	RECONFORMACIÓN SIN LASTRE	M2	5,466.23	0.13	710.60990
114	LASTRADO, CAPA DE 5 CM. - 10 CM (TENDIDO, CONFORMADO Y COMPACTADO) (NO INCLUYE COSTO DE MATERIAL)	M3	546.62	1.87	1,022.17940
115	TRANSPORTE DE MATERIAL PÉTREO	M3/KM	8,199.35	1.02	8,363.33700
	<b>BARRIO AMAZONAS/CANOAYACU/SECTOR TERRA LUNA</b>				

116	EXPLOTACIÓN, MINADO Y CARGADO DE MATERIAL EN MINA	M3	763.00	1.82	1,388.66000
117	LIMPIEZA Y RECONFORMACIÓN DE CUNETAS A MÁQUINA	ML	2,180.00	0.12	261.60000
118	RECONFORMACIÓN SIN LASTRE	M2	7,630.00	0.13	991.90000
119	LASTRADO, CAPA DE 5 CM. - 10 CM (TENDIDO, CONFORMADO Y COMPACTADO) (NO INCLUYE COSTO DE MATERIAL)	M3	763.00	1.87	1,426.81000
120	TRANSPORTE DE MATERIAL PÉTREO	M3/KM	9,919.00	1.02	10,117.38000
<b>BARRIO SANTA ROSA</b>					
121	EXPLOTACIÓN, MINADO Y CARGADO DE MATERIAL EN MINA	M3	700.00	1.82	1,274.00000
122	LIMPIEZA Y RECONFORMACIÓN DE CUNETAS A MÁQUINA	ML	2,000.00	0.12	240.00000
123	RECONFORMACIÓN SIN LASTRE	M2	7,000.00	0.13	910.00000
124	LASTRADO, CAPA DE 5 CM. - 10 CM (TENDIDO, CONFORMADO Y COMPACTADO) (NO INCLUYE COSTO DE MATERIAL)	M3	700.00	1.87	1,309.00000
125	TRANSPORTE DE MATERIAL PÉTREO	M3/KM	9,100.00	1.02	9,282.00000
<b>BARRIO ISLA DEL ORIENTE/PTO. NAPO</b>					
126	EXPLOTACIÓN, MINADO Y CARGADO DE MATERIAL EN MINA	M3	64.00	1.82	116.48000
127	LIMPIEZA Y RECONFORMACIÓN DE CUNETAS A MÁQUINA	ML	80.00	0.12	9.60000
128	RECONFORMACIÓN SIN LASTRE	M2	640.00	0.13	83.20000
129	LASTRADO, CAPA DE 5 CM. - 10 CM (TENDIDO, CONFORMADO Y COMPACTADO) (NO INCLUYE COSTO DE MATERIAL)	M3	64.00	1.87	119.68000
130	TRANSPORTE DE MATERIAL PÉTREO	M3/KM	320.00	1.02	326.40000
<b>BARRIO SAN FRANCISCO/VÍA A LAS ANTENAS</b>					
131	EXPLOTACIÓN, MINADO Y CARGADO DE MATERIAL EN MINA	M3	110.60	1.82	201.29200
132	LIMPIEZA Y RECONFORMACIÓN DE CUNETAS A MÁQUINA	ML	316.00	0.12	37.92000
133	RECONFORMACIÓN SIN LASTRE	M2	1,106.00	0.13	143.78000
134	LASTRADO, CAPA DE 5 CM. - 10 CM (TENDIDO, CONFORMADO Y COMPACTADO) (NO INCLUYE COSTO DE MATERIAL)	M3	110.60	1.87	206.82200
135	TRANSPORTE DE MATERIAL PÉTREO	M3/KM	884.80	1.02	902.49600
<b>SECTOR HUAMAHURCO</b>					
136	EXPLOTACIÓN, MINADO Y CARGADO DE MATERIAL EN MINA	M3	339.50	1.82	617.89000
137	LIMPIEZA Y RECONFORMACIÓN DE CUNETAS A MÁQUINA	ML	970.00	0.12	116.40000
138	RECONFORMACIÓN SIN LASTRE	M2	3,395.00	0.13	441.35000
139	LASTRADO, CAPA DE 5 CM. - 10 CM (TENDIDO, CONFORMADO Y COMPACTADO) (NO INCLUYE COSTO DE MATERIAL)	M3	339.50	1.87	634.86500
140	TRANSPORTE DE MATERIAL PÉTREO	M3/KM	4,074.00	1.02	4,155.48000
<b>BARRIO TERERÉ</b>					

141	EXPLOTACIÓN, MINADO Y CARGADO DE MATERIAL EN MINA	M3	566.30	1.82	1,030.66600
142	LIMPIEZA Y RECONFORMACIÓN DE CUNETAS A MÁQUINA	ML	1,618.00	0.12	194.16000
143	RECONFORMACIÓN SIN LASTRE	M2	5,663.00	0.13	736.19000
144	LASTRADO, CAPA DE 5 CM. - 10 CM (TENDIDO, CONFORMADO Y COMPACTADO) (NO INCLUYE COSTO DE MATERIAL)	M3	566.30	1.87	1,058.98100
145	TRANSPORTE DE MATERIAL PÉTREO	M3/KM	5,096.70	1.02	5,198.63400
<b>COMUNIDAD SHANDIA</b>					
146	EXPLOTACIÓN, MINADO Y CARGADO DE MATERIAL EN MINA	M3	135.60	1.82	246.79200
147	LIMPIEZA Y RECONFORMACIÓN DE CUNETAS A MÁQUINA	ML	1,356.00	0.12	162.72000
148	RECONFORMACIÓN SIN LASTRE	M2	4,746.00	0.13	616.98000
149	LASTRADO, CAPA DE 5 CM. - 10 CM (TENDIDO, CONFORMADO Y COMPACTADO) (NO INCLUYE COSTO DE MATERIAL)	M3	474.60	1.87	887.50200
150	TRANSPORTE DE MATERIAL PÉTREO	M3/KM	7,593.60	1.02	7,745.47200
<b>BARRIO SAN JORGE</b>					
151	EXPLOTACIÓN, MINADO Y CARGADO DE MATERIAL EN MINA	M3	176.00	1.82	320.32000
152	LIMPIEZA Y RECONFORMACIÓN DE CUNETAS A MÁQUINA	ML	1,760.00	0.12	211.20000
153	RECONFORMACIÓN SIN LASTRE	M2	6,160.00	0.13	800.80000
154	LASTRADO, CAPA DE 5 CM. - 10 CM (TENDIDO, CONFORMADO Y COMPACTADO) (NO INCLUYE COSTO DE MATERIAL)	M3	616.00	1.87	1,151.92000
155	TRANSPORTE DE MATERIAL PÉTREO	M3/KM	7,392.00	1.02	7,539.84000
<b>BARRIO SAN JORGE/SECTOR TICO RICO</b>					
156	EXPLOTACIÓN, MINADO Y CARGADO DE MATERIAL EN MINA	M3	525.00	1.82	955.50000
157	LIMPIEZA Y RECONFORMACIÓN DE CUNETAS A MÁQUINA	ML	1,500.00	0.12	180.00000
158	RECONFORMACIÓN SIN LASTRE	M2	5,250.00	0.13	682.50000
159	LASTRADO, CAPA DE 5 CM. - 10 CM (TENDIDO, CONFORMADO Y COMPACTADO) (NO INCLUYE COSTO DE MATERIAL)	M3	525.00	1.87	981.75000
160	TRANSPORTE DE MATERIAL PÉTREO	M3/KM	5,250.00	1.02	5,355.00000
<b>MANTENIMIENTO ESTADIO DE FUTBOL SECTOR ALTO ONGOTA</b>					
161	REPLANTEO Y NIVELACION	M2	4,816.00	0.60	2,889.60000
162	EXCAVACION SIN CLASIFICAR INC. DESALOJO	M3	481.60	2.99	1,439.98400
163	RELLENO COMPACTADO MEJORAMIENTO CON LASTRE DE RIO, INC. TRANSPORTE	M3	529.76	3.74	1,981.30240
164	RASANTEO Y NIVELACION DE ESTADIO (INC MATERIAL FINO)	M2	4,816.00	0.97	4,671.52000
<b>MANTENIMIENTO ESTADIO DE FUTBOL ESCUELA NACIONAL TENA</b>					
165	REPLANTEO Y NIVELACION	M2	3,000.00	0.60	1,800.00000
166	EXCAVACION SIN CLASIFICAR INC. DESALOJO	M3	300.00	2.99	897.00000

167	RELLENO COMPACTADO MEJORAMIENTO CON LASTRE DE RIO, INC. TRANSPORTE	M3	330.00	3.74	1,234.20000
168	RASANTEO Y NIVELACION DE ESTADIO (INC MATERIAL FINO)	M2	3,000.00	0.97	2,910.00000
<b>MANTENIMIENTO ESTADIO DE FUTBOL BARRIO LAS HIERBITAS</b>					
169	REPLANTEO Y NIVELACION	M2	5,133.00	0.60	3,079.80000
170	EXCAVACION SIN CLASIFICAR INC. DESALOJO	M3	513.30	2.99	1,534.76700
171	RELLENO COMPACTADO MEJORAMIENTO CON LASTRE DE RIO, INC. TRANSPORTE	M3	564.63	3.74	2,111.71620
172	RASANTEO Y NIVELACION DE ESTADIO (INC MATERIAL FINO)	M2	5,133.00	0.97	4,979.01000
<b>MANTENIMIENTO ESTADIO DE FUTBOL COLEGIO JUAN XXIII</b>					
173	REPLANTEO Y NIVELACION	M2	4,375.00	0.60	2,625.00000
174	EXCAVACION SIN CLASIFICAR INC. DESALOJO	M3	437.50	2.99	1,308.12500
175	RELLENO COMPACTADO MEJORAMIENTO CON LASTRE DE RIO, INC. TRANSPORTE	M3	481.25	3.74	1,799.87500
176	RASANTEO Y NIVELACION DE ESTADIO (INC MATERIAL FINO)	M2	4,375.00	0.97	4,243.75000
<b>MANTENIMIENTO ESTADIO DE FUTBOL SECTOR CALVARIO</b>					
177	REPLANTEO Y NIVELACION	M2	2,304.00	0.60	1,382.40000
178	EXCAVACION SIN CLASIFICAR INC. DESALOJO	M3	230.40	2.99	688.89600
179	RELLENO COMPACTADO MEJORAMIENTO CON LASTRE DE RIO, INC. TRANSPORTE	M3	253.44	3.74	947.86560
180	RASANTEO Y NIVELACION DE ESTADIO (INC MATERIAL FINO)	M2	2,304.00	0.97	2,234.88000
<b>SUBTOTAL:</b>					<b>281,564.33030</b>
<b>IVA 15%:</b>					<b>42,234.64955</b>
<b>TOTAL:</b>					<b>323,798.97985</b>

**SON :** TRESCIENTOS VEINTE Y TRES MIL SETECIENTOS NOVENTA Y OCHO DOLARES, 97985/100000 CENTAVOS

DIRECCIÓN DE OBRAS PÚBLICAS

FECHA: 16 DE  
DICIEMBRE  
DE 2025

**ELABORADO**

## 8. ANÁLISIS DE PRECIOS UNITARIOS

### ANALISIS DE PRECIOS UNITARIOS

 HOJA 1  
 DE 180  
 UNIDAD:  
 M3

RUBRO : 1

DETALLE : EXPLOTACIÓN, MINADO Y CARGADO DE MATERIAL EN MINA

EQUIPO DESCRIPCION	CANTIDAD A	TARIFA B	COSTO HORA C=AxB	RENDIMIENTO R	COSTO D=CxR
Herramienta Menor 5% de M.O.					0.014
EXCAVADORA	1.00	50.00	50.000	0.021	1.050
VOLQUETA	1.00	22.50	22.500	0.021	0.473
<b>SUBTOTAL M</b>					<b>1.537</b>

MANO DE OBRA DESCRIPCION	CANTIDAD A	JORNAL/H R B	COSTO HORA C=AxB	RENDIMIENTO R	COSTO D=CxR
OPERADOR DE EXCAVADORA OP C1	1.00	4.75	4.750	0.021	0.100
AYUDANTE DE MAQUINARIA EO D2	1.00	4.35	4.350	0.021	0.091
PEON EO E2	1.00	4.23	4.230	0.021	0.089
<b>SUBTOTAL N</b>					<b>0.280</b>

MATERIALES DESCRIPCION	UNIDAD	CANTIDAD A	PRECIO UNIT. B	COSTO C=AxB
<b>SUBTOTAL O</b>				<b>0.000</b>

TRANSPORTE DESCRIPCION	UNIDAD	CANTIDAD A	TARIFA B	COSTO C=AxB
<b>SUBTOTAL P</b>				<b>0.000</b>

<b>TOTAL COSTO DIRECTO (M+N+O+P)</b>	1.817
<b>INDIRECTOS (%)</b>	0.00%
<b>UTILIDAD (%)</b>	0.00%
<b>COSTO TOTAL DEL RUBRO</b>	1.82
<b>VALOR UNITARIO</b>	1.82

SON: UN DOLAR, 82/100  
 CENTAVOS  
 ESTOS PRECIOS NO INCLUYEN  
 IVA

 FECHA: 16 DE DICIEMBRE DE  
 2025

 DIRECCIÓN DE OBRAS  
 PÚBLICAS

ELABORADO

RUBRO : 2

 UNIDAD:  
 ML

DETALLE : LIMPIEZA Y RECONFORMACIÓN DE CUNETAS A MÁQUINA

EQUIPO DESCRIPCION	CANTIDAD A	TARIFA B	COSTO HORA C=AxB	RENDIMIENTO R	COSTO D=CxR
Herramienta Menor 5% de M.O.					0.001
MOTONIVELADORA	1.00	48.00	48.000	0.001	0.048
RETROEXCAVADORA	1.00	25.00	25.000	0.001	0.025
VOLQUETA	1.00	22.50	22.500	0.001	0.023
<b>SUBTOTAL M</b>					<b>0.097</b>

MANO DE OBRA DESCRIPCION	CANTIDAD A	JORNAL/H R B	COSTO HORA C=AxB	RENDIMIENTO R	COSTO D=CxR
PEON EO E2	2.00	4.23	8.460	0.001	0.008
OPERADOR DE MOTONIVELADORA OP C1	1.00	4.75	4.750	0.001	0.005
OPERADOR DE RETROEXCAVADORA OP C1	1.00	4.75	4.750	0.001	0.005
CHOFER VOLQUETAS CH C1	1.00	6.22	6.220	0.001	0.006
<b>SUBTOTAL N</b>					<b>0.024</b>

MATERIALES DESCRIPCION	UNIDAD	CANTIDAD A	PRECIO UNIT. B	COSTO C=AxB
<b>SUBTOTAL O</b>				<b>0.000</b>

TRANSPORTE DESCRIPCION	UNIDAD	CANTIDAD A	TARIFA B	COSTO C=AxB
<b>SUBTOTAL P</b>				<b>0.000</b>

TOTAL COSTO DIRECTO (M+N+O+P)	0.121
INDIRECTOS (%)	0.00%
UTILIDAD (%)	0.00%
COSTO TOTAL DEL RUBRO	0.12
VALOR UNITARIO	0.12

SON: CERO DOLARES, 12/100 CENTAVOS  
 ESTOS PRECIOS NO INCLUYEN  
 IVA

 FECHA: 16 DE DICIEMBRE DE  
 2025

 DIRECCIÓN DE OBRAS  
 PÚBLICAS

ELABORADO

RUBRO : 3

DETALLE : RECONFORMACIÓN SIN LASTRE

EQUIPO DESCRIPCION	CANTIDAD A	TARIFA B	COSTO HORA C=AxB	RENDIMIENTO R	COSTO D=CxR
Herramienta Menor 5% de M.O.					0.001
MOTONIVELADORA	1.00	48.00	48.000	0.001	0.048
RODILLO LISO VIBRATORIO	1.00	35.00	35.000	0.001	0.035
CAMIÓN CISTERNA	1.00	25.00	25.000	0.001	0.025
<b>SUBTOTAL M</b>					<b>0.109</b>

MANO DE OBRA DESCRIPCION	CANTIDAD A	JORNAL/H R B	COSTO HORA C=AxB	RENDIMIENTO R	COSTO D=CxR
PEON EO E2	1.00	4.23	4.230	0.001	0.004
OPERADOR DE MOTONIVELADORA OP C1	1.00	4.75	4.750	0.001	0.005
OPERADOR DE RODILLO LISO VIBRA OP C2	1.00	4.52	4.520	0.001	0.005
CHOFER DE CAMIÓN CISTERNA CH C1	1.00	6.22	6.220	0.001	0.006
<b>SUBTOTAL N</b>					<b>0.020</b>

MATERIALES DESCRIPCION	UNIDAD	CANTIDAD A	PRECIO UNIT. B	COSTO C=AxB
<b>SUBTOTAL O</b>				<b>0.000</b>

TRANSPORTE DESCRIPCION	UNIDAD	CANTIDAD A	TARIFA B	COSTO C=AxB
<b>SUBTOTAL P</b>				<b>0.000</b>

<b>TOTAL COSTO DIRECTO (M+N+O+P)</b>	0.129
<b>INDIRECTOS (%)</b>	0.00%
<b>UTILIDAD (%)</b>	0.00%
<b>COSTO TOTAL DEL RUBRO</b>	0.13
<b>VALOR UNITARIO</b>	<b>0.13</b>

SON: CERO DOLARES, 13/100 CENTAVOS  
 ESTOS PRECIOS NO INCLUYEN  
 IVA

 FECHA: 16 DE DICIEMBRE DE  
 2025

 DIRECCIÓN DE OBRAS  
 PÚBLICAS

ELABORADO

RUBRO : 4  
 DETALLE : LASTRADO, CAPA DE 5 CM. - 10 CM (TENDIDO, CONFORMADO Y COMPACTADO) (NO INCLUYE COSTO DE MATERIAL)

UNIDAD:  
 M3

EQUIPO DESCRIPCION	CANTIDAD A	TARIFA B	COSTO HORA C=AxB	RENDIMIENTO R	COSTO D=CxR
Herramienta Menor 5% de M.O.					0.017
MOTONIVELADORA	1.00	48.00	48.000	0.014	0.672
RODILLO LISO VIBRATORIO	1.00	35.00	35.000	0.014	0.490
CAMIÓN CISTERNA	1.00	25.00	25.000	0.014	0.350
<b>SUBTOTAL M</b>					<b>1.529</b>

MANO DE OBRA DESCRIPCION	CANTIDAD A	JORNAL/H R B	COSTO HORA C=AxB	RENDIMIENTO R	COSTO D=CxR
PEON EO E2	1.00	4.23	4.230	0.014	0.059
OPERADOR DE MOTONIVELADORA OP C1	1.00	4.75	4.750	0.014	0.067
OPERADOR DE RODILLO LISO VIBRA OP C2	1.00	4.52	4.520	0.014	0.063
AYUDANTE DE MAQUINARIA EO D2	1.00	4.35	4.350	0.014	0.061
CHOFER DE CAMIÓN CISTERNA CH C1	1.00	6.22	6.220	0.014	0.087
<b>SUBTOTAL N</b>					<b>0.337</b>

MATERIALES DESCRIPCION	UNIDAD	CANTIDAD A	PRECIO UNIT. B	COSTO C=AxB
MATERIAL SELECCIONADO (LASTRE FINO ZARANDEADO)	M3	1.200	0.00	0.000
<b>SUBTOTAL O</b>				<b>0.000</b>

TRANSPORTE DESCRIPCION	UNIDAD	CANTIDAD A	TARIFA B	COSTO C=AxB
<b>SUBTOTAL P</b>				<b>0.000</b>

<b>TOTAL COSTO DIRECTO (M+N+O+P)</b>	1.866
<b>INDIRECTOS (%)</b>	0.00%
<b>UTILIDAD (%)</b>	0.00%
<b>COSTO TOTAL DEL RUBRO</b>	1.87
<b>VALOR UNITARIO</b>	<b>1.87</b>

SON: UN DOLAR, 87/100  
 CENTAVOS  
 ESTOS PRECIOS NO INCLUYEN  
 IVA

FECHA: 16 DE DICIEMBRE DE  
 2025

DIRECCIÓN DE OBRAS  
 PÚBLICAS

ELABORADO

ANALISIS DE PRECIOS UNITARIOS

RUBRO : 5

HOJA 5  
 DE 180  
 UNIDAD:  
 M3/KM

DETALLE : TRANSPORTE DE MATERIAL PÉTREO

<b>EQUIPO DESCRIPCION</b>	<b>CANTIDAD A</b>	<b>TARIFA B</b>	<b>COSTO HORA C=AxB</b>	<b>RENDIMIENTO R</b>	<b>COSTO D=CxR</b>
Herramienta Menor 5% de M.O.					0.011
VOLQUETA	1.00	22.50	22.500	0.035	0.788
<b>SUBTOTAL M</b>					<b>0.799</b>
<b>MANO DE OBRA DESCRIPCION</b>	<b>CANTIDAD A</b>	<b>JORNAL/H R B</b>	<b>COSTO HORA C=AxB</b>	<b>RENDIMIENTO R</b>	<b>COSTO D=CxR</b>
CHOFER VOLQUETAS CH C1	1.00	6.22	6.220	0.035	0.218
<b>SUBTOTAL N</b>					<b>0.218</b>
<b>MATERIALES DESCRIPCION</b>	<b>UNIDAD</b>	<b>CANTIDAD A</b>	<b>PRECIO UNIT. B</b>	<b>COSTO C=AxB</b>	
<b>SUBTOTAL O</b>					<b>0.000</b>
<b>TRANSPORTE DESCRIPCION</b>	<b>UNIDAD</b>	<b>CANTIDAD A</b>	<b>TARIFA B</b>	<b>COSTO C=AxB</b>	
<b>SUBTOTAL P</b>					<b>0.000</b>

<b>TOTAL COSTO DIRECTO (M+N+O+P)</b>	<b>1.017</b>
<b>INDIRECTOS (%)</b>	0.00% 0.000
<b>UTILIDAD (%)</b>	0.00% 0.000
<b>COSTO TOTAL DEL RUBRO</b>	<b>1.02</b>
<b>VALOR UNITARIO</b>	<b>1.02</b>

SON: UN DOLAR, 02/100  
 CENTAVOS  
 ESTOS PRECIOS NO INCLUYEN  
 IVA

 FECHA: 16 DE DICIEMBRE DE  
 2025

 DIRECCIÓN DE OBRAS  
 PÚBLICAS

ELABORADO

**ANALISIS DE PRECIOS UNITARIOS**

RUBRO : 161

DETALLE : REPLANTEO Y NIVELACION

 HOJA 161  
 DE 180  
 UNIDAD:  
 M2

Página 25

EQUIPO DESCRIPCION	CANTIDAD A	TARIFA B	COSTO HORA C=AxB	RENDIMIENTO R	COSTO D=CxR
Herramienta Menor 5% de M.O.					0.013
ESTACION TOTAL	1.00	6.00	6.000	0.020	0.120
<b>SUBTOTAL M</b>					<b>0.133</b>

MANO DE OBRA DESCRIPCION	CANTIDAD A	JORNAL/H R B	COSTO HORA C=AxB	RENDIMIENTO R	COSTO D=CxR
CADENERO EO D2	2.00	4.28	8.560	0.020	0.171
TOPOGRAFO EO C1	1.00	4.75	4.750	0.020	0.095
<b>SUBTOTAL N</b>					<b>0.266</b>

MATERIALES DESCRIPCION	UNIDAD	CANTIDAD A	PRECIO UNIT. B	COSTO C=AxB
ESTACAS DE MADERA	U	1.000	0.15	0.150
PINTURA	GLN	0.001	16.00	0.016
CLAVOS DE 2" A 4"	KG	0.010	3.25	0.033
<b>SUBTOTAL O</b>				<b>0.199</b>

TRANSPORTE DESCRIPCION	UNIDAD	CANTIDAD A	TARIFA B	COSTO C=AxB
<b>SUBTOTAL P</b>				<b>0.000</b>

<b>TOTAL COSTO DIRECTO (M+N+O+P)</b>	0.598
<b>INDIRECTOS (%)</b>	0.00%
<b>UTILIDAD (%)</b>	0.00%
<b>COSTO TOTAL DEL RUBRO</b>	0.60
<b>VALOR UNITARIO</b>	<b>0.60</b>

**SON: CERO DOLARES, 60/100 CENTAVOS**  
**ESTOS PRECIOS NO INCLUYEN**  
**IVA**

FECHA: 16 DE DICIEMBRE DE  
 2025

DIRECCIÓN DE OBRAS  
 PÚBLICAS

**ELABORADO**

**ANALISIS DE PRECIOS UNITARIOS**

RUBRO : 162

DETALLE : EXCAVACION SIN CLASIFICAR INC. DESALOJO

HOJA 162  
 DE 180  
 UNIDAD:  
 M3

EQUIPO DESCRIPCION	CANTIDAD A	TARIFA B	COSTO HORA C=AxB	RENDIMIENTO R	COSTO D=CxR
Herramienta Menor 5% de M.O.					0.029
EXCAVADORA	1.00	50.00	50.000	0.017	0.850
VOLQUETA	1.00	22.50	22.500	0.068	1.530
<b>SUBTOTAL M</b>					<b>2.409</b>

MANO DE OBRA DESCRIPCION	CANTIDAD A	JORNAL/H R B	COSTO HORA C=AxB	RENDIMIENTO R	COSTO D=CxR
PEON EO E2	1.00	4.23	4.230	0.017	0.072
OPERADOR DE EXCAVADORA OP C1	1.00	4.75	4.750	0.017	0.081
CHOFER VOLQUETAS CH C1	1.00	6.22	6.220	0.068	0.423
<b>SUBTOTAL N</b>					<b>0.576</b>

MATERIALES DESCRIPCION	UNIDAD	CANTIDAD A	PRECIO UNIT. B	COSTO C=AxB
<b>SUBTOTAL O</b>				<b>0.000</b>

TRANSPORTE DESCRIPCION	UNIDAD	CANTIDAD A	TARIFA B	COSTO C=AxB
<b>SUBTOTAL P</b>				<b>0.000</b>

<b>TOTAL COSTO DIRECTO (M+N+O+P)</b>	2.985
<b>INDIRECTOS (%)</b>	0.00%
<b>UTILIDAD (%)</b>	0.00%
<b>COSTO TOTAL DEL RUBRO</b>	2.99
<b>VALOR UNITARIO</b>	<b>2.99</b>

OBSERVACIONES: R=0.017 480 m3/dia  
 SON: DOS DOLARES, 99/100  
 CENTAVOS  
 ESTOS PRECIOS NO INCLUYEN  
 IVA

FECHA: 16 DE DICIEMBRE DE  
 2025

DIRECCIÓN DE OBRAS  
 PÚBLICAS  
 ELABORADO

#### ANÁLISIS DE PRECIOS UNITARIOS

RUBRO : 163

DETALLE : RELLENO COMPACTADO MEJORAMIENTO CON LASTRE DE RIO, INC. TRANSPORTE

HOJA 163  
 DE 180  
 UNIDAD:  
 M3

EQUIPO DESCRIPCION	CANTIDAD A	TARIFA B	COSTO HORA C=AxB	RENDIMIENTO R	COSTO D=CxR
Herramienta Menor 5% de M.O.					0.032
EXCAVADORA	1.00	50.00	50.000	0.040	2.000
VOLQUETA	1.00	22.50	22.500	0.040	0.900
RODILLO LISO VIBRATORIO	1.00	35.00	35.000	0.005	0.175
<b>SUBTOTAL M</b>					<b>3.107</b>

MANO DE OBRA DESCRIPCION	CANTIDAD A	JORNAL/H R B	COSTO HORA C=AxB	RENDIMIENTO R	COSTO D=CxR
AYUDANTE DE MAQUINARIA EO D2	1.00	4.35	4.350	0.040	0.174
OPERADOR DE EXCAVADORA OP C1	1.00	4.75	4.750	0.040	0.190
CHOFER VOLQUETAS CH C1	1.00	6.22	6.220	0.040	0.249
OPERADOR DE RODILLO LISO VIBRA OP C2	1.00	4.52	4.520	0.005	0.023
<b>SUBTOTAL N</b>					<b>0.636</b>

MATERIALES DESCRIPCION	UNIDAD	CANTIDAD A	PRECIO UNIT. B	COSTO C=AxB
MATERIAL SELECCIONADO (LASTRE FINO ZARANDEADO)	M3	1.000	0.00	0.000
<b>SUBTOTAL O</b>				<b>0.000</b>

TRANSPORTE DESCRIPCION	UNIDAD	CANTIDAD A	TARIFA B	COSTO C=AxB
<b>SUBTOTAL P</b>				<b>0.000</b>

<b>TOTAL COSTO DIRECTO (M+N+O+P)</b>	3.743
<b>INDIRECTOS (%)</b>	0.00%
<b>UTILIDAD (%)</b>	0.00%
<b>COSTO TOTAL DEL RUBRO</b>	3.74
<b>VALOR UNITARIO</b>	3.74

**SON: TRES DOLARES, 74/100 CENTAVOS**  
**ESTOS PRECIOS NO INCLUYEN**  
**IVA**

FECHA: 16 DE DICIEMBRE DE  
 2025

DIRECCIÓN DE OBRAS  
 PÚBLICAS

ELABORADO

**ANALISIS DE PRECIOS UNITARIOS**

RUBRO : 164

DETALLE : RASANTEO Y NIVELACION DE ESTADIO (INC MATERIAL FINO)

HOJA 164  
 DE 180  
 UNIDAD:  
 M2

EQUIPO DESCRIPCION	CANTIDAD A	TARIFA B	COSTO HORA C=AxB	RENDIMIENTO R	COSTO D=CxR
Herramienta Menor 5% de M.O.					0.006
VOLQUETA	1.00	22.50	22.500	0.008	0.180
MOTONIVELADORA	1.00	48.00	48.000	0.008	0.384
RODILLO LISO VIBRATORIO	1.00	35.00	35.000	0.008	0.280
<b>SUBTOTAL M</b>					<b>0.850</b>

MANO DE OBRA DESCRIPCION	CANTIDAD A	JORNAL/H R B	COSTO HORA C=AxB	RENDIMIENTO R	COSTO D=CxR
OPERADOR DE MOTONIVELADORA OP C1	1.00	4.75	4.750	0.008	0.038
OPERADOR DE RODILLO LISO VIBRA OP C2	1.00	4.52	4.520	0.008	0.036
CHOFER VOLQUETAS CH C1	1.00	6.22	6.220	0.008	0.050
<b>SUBTOTAL N</b>					<b>0.124</b>

MATERIALES DESCRIPCION	UNIDAD	CANTIDAD A	PRECIO UNIT. B	COSTO C=AxB
MATERIAL FINO (ARENA, SILICE, QUILO)	M3	0.015	0.00	0.000
AGUA	M3	0.002	0.00	0.000
<b>SUBTOTAL O</b>				<b>0.000</b>

TRANSPORTE DESCRIPCION	UNIDAD	CANTIDAD A	TARIFA B	COSTO C=AxB
<b>SUBTOTAL P</b>				<b>0.000</b>

<b>TOTAL COSTO DIRECTO (M+N+O+P)</b>	0.974
<b>INDIRECTOS (%)</b>	0.00%
<b>UTILIDAD (%)</b>	0.00%
<b>COSTO TOTAL DEL RUBRO</b>	0.97
<b>VALOR UNITARIO</b>	<b>0.97</b>

**SON: CERO DOLARES, 97/100 CENTAVOS  
ESTOS PRECIOS NO INCLUYEN  
IVA**

FECHA: 16 DE DICIEMBRE DE  
2025

DIRECCIÓN DE OBRAS  
PÚBLICAS

**ELABORADO**

## 9. CONCLUSIONES. -

- La ejecución del proyecto "MANTENIMIENTO VIAL (RE-LASTRADO) EN EL PERÍMETRO URBANO Y PARROQUIAS DEL CANTÓN TENA, PROVINCIA DE

NAPO” se llevó a cabo de manera oportuna y conforme a la planificación técnica establecida para el periodo 2025, abarcando diversos sectores tanto del casco urbano como de las parroquias que conforman el cantón, con un presupuesto de **\$ 281,564.33030 (DOSCIENTOS OCHENTA Y UN MIL QUINIENTOS SESENTA Y CUATRO DÓLARES, 33030/100000) sin contar IVA**. Los trabajos realizados consistieron en el mejoramiento de la red vial de tercer orden (re lastrados) mediante la colocación de material seleccionado (lastre fino zarandeado), lo cual permitió optimizar las condiciones de transitabilidad para beneficio de la ciudadanía, así como el mantenimiento de estadios de fútbol en diferentes sectores del cantón. La obra fue ejecutada bajo la modalidad de administración directa, utilizando maquinaria y personal institucional, así como material pétreo proveniente de la mina municipal Anzu del GAD de Tena.

## 10. FIRMAS DE RESPONSABILIDAD

ELABORADO POR:	APROBADO POR:
Tnlgo. Cristian Ramos	Ing. Edwin Mantilla
<b>SUPERVISOR DE OBRAS PÚBLICAS</b>	<b>COORDINADOR DE UNIDAD OPERATIVA DE INFRAESTRUCTURA VIAL Y OBRAS PÚBLICAS</b>