

**DIRECCIÓN DE AGUA POTABLE Y ALCANTARILLADO**  
**INFORME No. 015 GADMT-DAPALC-GM-CAP-2025**

**FECHA:** 31 de diciembre de 2025

**PARA:** Mgs. Maritza Licuy  
**DIRECTORA DE AGUA POTABLE Y ALCANTARILLADO**

**ASUNTO:** INFORME DE TRABAJOS EJECUTADOS POR ADMINISTRACIÓN DIRECTA POR LA UNIDAD DE AGUA POTABLE DURANTE EL PERÍODO ENERO-DICIEMBRE 2025.

### **1. ANTECEDENTES**

La Unidad de Alcantarillado y Depuración de Aguas del Gobierno Autónomo Descentralizado Municipal de Tena, en cumplimiento de sus competencias establecidas en la Constitución de la República y el Código Orgánico de Organización Territorial, Autonomía y Descentralización (COOTAD), tiene la responsabilidad de garantizar la prestación eficiente, continua y sostenible del servicio de agua potable a la población urbana y rural del cantón.

En el marco de esta responsabilidad, se han identificado necesidades prioritarias relacionadas con el mantenimiento, rehabilitación y ampliación de las redes de distribución, así como la ejecución de obras complementarias que aseguren la calidad del servicio y la cobertura en sectores que presentan deficiencias en el suministro.

La modalidad de **obra directa** se ha considerado como el mecanismo más adecuado para atender estas necesidades, dado que permite optimizar recursos institucionales, aprovechar la capacidad técnica y operativa existente en la Unidad de Alcantarillado y Depuración de agua, y garantizar un control más cercano sobre los procesos constructivos y administrativos.

Asimismo, la ejecución de estas obras responde a los compromisos adquiridos por la administración municipal con la ciudadanía, en cuanto a mejorar la infraestructura básica, fortalecer la gestión del recurso hídrico y asegurar el acceso equitativo al servicio de agua potable, elemento fundamental para la salud pública, el bienestar social y el desarrollo económico del cantón.

Con base en lo expuesto, se presenta el presente informe técnico-administrativo, que detalla las acciones realizadas bajo la modalidad de obra directa, los recursos empleados, los resultados alcanzados y las recomendaciones para la continuidad y sostenibilidad de los trabajos ejecutados.

### **2. OBJETIVO**

- Elaborar el detalle de actividades, materiales, mano de obra, equipo y presupuesto utilizado en los trabajos realizados por administración directa por la Unidad de Alcantarillado y Depuración de Aguas durante el período enero-diciembre 2025.

### **3. DESARROLLO**

En el período comprendido de enero-diciembre del año 2025, la Unidad de Alcantarillado y Depuración de agua ha realizado una serie de proyectos como se detalla:

1. Extensión, mantenimiento y reparación de redes de alcantarillado (sanitario y Pluvial) y acometidas domiciliarias para trabajos de asfaltado en el barrio San Jorge, cantón Tena, provincia de Napo.
2. Extensión, mantenimiento y reparación de redes de alcantarillado (sanitario y Pluvial) y acometidas domiciliarias para trabajos de asfaltado en la Av. Tamiahurko, barrio Aeropuerto 2, cantón Tena, provincia de Napo.
3. Cruce de estero en el barrio "Santa Rosa" de Puerto Napo
4. Cruce de estero en el barrio "21 de enero".
5. Extensión de red de alcantarillado y colocación de acometidas domiciliarias en la Av. Jaime Roldos, sector del Hospital de IEES.
6. Extensión, mantenimiento y reparación de alcantarillado y acometidas domiciliarias para trabajos de asfaltado en las calles aledañas al estadio sintético de la parroquia Ahuano, cantón Tena, provincia de Napo.
7. Mantenimiento y reparación de redes de agua potable y acometidas domiciliarias para trabajos de asfaltado en el barrio Las Palmas.
8. Extensión, mantenimiento y reparación de redes de agua potable y acometidas domiciliarias para trabajos de asfaltado en el Barrio Vista Hermosa, cantón Tena, provincia de Napo.

### 3.1 Actividades realizadas:

Las actividades principales realizadas para la ejecución de los proyectos por administración directa son:

- Instalación de tubería pvc corrugado para desagüe de diámetros de 200mm, 250mm, 350mm, 600mm y 800mm para extensiones de red en los sistemas de alcantarillado de la ciudad y parroquias.
- Acometidas domiciliarias de 110 y 160 mm con tubería pvc liso
- Reparación, construcción y alza de pozos de revisión en las redes de alcantarillado de la ciudad previo a trabajos de asfalto.
- Construcción, colocación y reparación de rejillas para sumideros de los sistemas de alcantarillado pluvial de la ciudad y comunidades.
- Excavaciones manuales y mecánicas, transporte de material pétreo (lastre y arena) y rellenos (material de mejoramiento y de sitio) para instalación de tubería, válvulas y acometidas domiciliarias.

### 3.1 Presupuestos detallados por proyectos:

1. Extensión, mantenimiento y reparación de redes de alcantarillado (sanitario y Pluvial) y acometidas domiciliarias para trabajos de asfaltado en el barrio San Jorge, cantón Tena, provincia de Napo.

TABLA DE DESCRIPCIÓN DE RUBROS, UNIDADES, CANTIDADES Y PRECIOS

No.	Rubro / Descripción	Unidad	Cantidad	Precio unitario	Precio global
	ALCANTARILLADO SANITARIO				
	PRELIMINARES SANITARIO				
1	REPLANTEO Y NIVELACION TUBERIA	KM	0.30	322.95	96.89
	EXCAVACION Y RELLENO				
2	EXC. ZANJA A MAQUINA EN TIERRA SNF/ H=0.00 A 2.00m	M3	337.50	3.28	1,107.00
3	EXC. ZANJA A MAQUINA EN TIERRA CNF/ H = 2.01 A 4.00 m	M3		4.17	
5	RASANTEO DE ZANJA A MANO	M2		1.14	
6	RELLENO MATERIAL GRANULAR - ARENA FINA	M3	112.50	19.85	2,233.13
7	TUBERIA PVC D.N.I. 200MM (MAT. TRAN E INST)	M	300.00	11.27	3,381.00
8	RELLENO COMPACTADO / MATERIAL DE EXCAVACION	M3	225.00	7.34	1,651.50
9	DESALOJO DE MATERIAL / L=HASTA 5KM / INCL. CARGADO MECANICO	M3	337.50	3.82	1,289.25
	POZOS				
	POZOS DE REVISION NORMALES				
10	POZO DE REVISION H.S. H=0.00 - 2.00m(TAPA, CERCO,PELDAÑOS)	U	6.00	438.25	2,629.50
11	POZO DE REVISION H.S. H= 2.01 - 4.00m(TAPA, CERCO,PELDAÑOS)	U		565.33	
	CONEXIÓN DOMICILIARIA				
14	EXC. ZANJA A MANO / SUELO NATURAL / TIERRA SNF/ H=0.00 A 2.0m	M3	550.00	9.05	4,977.50
15	TUBERIA PVC D.N.I. 110MM (MAT. TRAN E INST)	M	66.00	3.85	254.10
16	RELLENO COMPACTADO / MATERIAL DE EXCAVACION	M3	16.50	7.34	121.11
17	DESALOJO DE MATERIAL / L=HASTA 5KM / INCL. CARGADO MECANICO	M3	550.00	3.82	2,101.00
18	CAJA DE REVISION 0.60*0.60*1.00m CON TAPA H.A	U	22.00	103.82	2,284.04
19	CONEXION DOMICILIARIA	U	22.00	43.18	949.96
	ALCANTARILLADO PLUVIAL				
	PRELIMINARES PLUVIAL				
21	REPLANTEO Y NIVELACION TUBERIA	KM	0.30	322.95	96.89
	EXCAVACION Y RELLENO				
22	EXC. ZANJA A MAQUINA EN TIERRA SNF/ H=0.00 A 2.00m	M3	81.00	3.28	265.68
23	EXC. ZANJA A MAQUINA EN TIERRA CNF/ H = 2.01 A 4.00 m	M3		4.17	
24	ENTIBADO EN ZANJA (3 USOS/ INCL. SUM. INST. Y RECUPERACION)	M2		11.47	
25	RASANTEO DE ZANJA A MANO	M2		1.14	
26	RELLENO MATERIAL GRANULAR - ARENA FINA	M3	112.50	19.85	2,233.13
27	TUBERIA PVC D.N.I. 300MM (MAT. TRAN E INST)	M	72.00	33.06	2,380.32
28	RELLENO COMPACTADO / MATERIAL DE EXCAVACION	M3	54.00	7.34	396.36
29	DESALOJO DE MATERIAL / L=HASTA 5KM / INCL. CARGADO MECANICO	M3	81.00	3.82	309.42
	POZOS				
	POZOS DE REVISION NORMALES				
30	POZO DE REVISION H.S. H=0.00 - 2.00m(TAPA, CERCO,PELDAÑOS)	U	6.00	438.25	2,629.50
31	POZO DE REVISION H.S. H= 2.01 - 4.00m(TAPA, CERCO,PELDAÑOS)	U		565.33	
	SUMIDEROS DE CALZADA				
32	EXC. ZANJA A MANO / SUELO NATURAL / TIERRA SNF/ H=0.00 A 2.0m	M3	66.00	9.05	597.30
33	TUBERIA PVC D.N.I. 200MM (MAT. TRAN E INST)	M	36.00	11.27	405.72
34	Sumideros h.s. 180kg/cm2 incl. rejilla	u	12.00	298.55	3,582.60
	CONEXIÓN DOMICILIARIA				
35	EXC. ZANJA A MANO / SUELO NATURAL / TIERRA SNF/ H=0.00 A 2.0m	M3	13.50	9.05	122.18
36	TUBERIA PVC D.N.I. 160MM (MAT. TRAN E INST)	M	18.00	11.27	202.86
37	RELLENO COMPACTADO / MATERIAL DE EXCAVACION	M3	9.00	7.34	66.06
38	DESALOJO DE MATERIAL / L=HASTA 5KM / INCL. CARGADO MECANICO	M3	13.50	3.82	51.57
39	CAJA DE REVISION 0.60*0.60*1.00m CON TAPA H.A	U	6.00	103.82	622.92
40	CONEXION DOMICILIARIA	U	6.00	50.05	300.30
	<b>TOTAL:</b>				<b>37,338.79</b>

SON : TREINTA Y SIETE MIL TRESCIENTOS TREINTA Y OCHO DOLARES, 79/100 CENTAVOS

- Extensión, mantenimiento y reparación de redes de alcantarillado (sanitario y Pluvial) y acometidas domiciliarias para trabajos de asfaltado en la Av. Tamiahurko, barrio Aeropuerto 2, cantón Tena, provincia de Napo.

**TABLA DE DESCRIPCIÓN DE RUBROS, UNIDADES, CANTIDADES Y PRECIOS**

No.	Rubro / Descripción	Unidad	Cantidad	Precio unitario	Precio global
	<b>ALCANTARILLADO SANITARIO</b>				
	<b>PRELIMINARES SANITARIO</b>				
1	REPLANTEO Y NIVELACION TUBERIA EXCAVACION Y RELLENO	KM	0.17	322.95	54.90
2	EXC. ZANJA A MAQUINA EN TIERRA SNF/ H=0.00 A 2.00m	M3	191.25	3.28	627.30
3	EXC. ZANJA A MAQUINA EN TIERRA CNF/ H = 2.01 A 4.00 m	M3		4.17	
5	RASANTEO DE ZANJA A MANO	M2		1.14	
6	RELLENO MATERIAL GRANULAR - ARENA FINA	M3	63.75	19.85	1,265.44
7	TUBERIA PVC D.N.I. 200MM (MAT. TRAN E INST)	M	170.00	11.27	1,915.90
8	RELLENO COMPACTADO / MATERIAL DE EXCAVACION	M3	153.00	7.34	1,123.02
9	DESALOJO DE MATERIAL / L=HASTA 5KM / INCL. CARGADO MECANICO	M3	191.25	3.82	730.58
	<b>POZOS</b>				
	<b>POZOS DE REVISION NORMALES</b>				
10	POZO DE REVISION H.S. H=0.00 - 2.00m(TAPA, CERCO, PELDAÑOS)	U	2.00	438.25	876.50
11	POZO DE REVISION H.S. H= 2.01 - 4.00m(TAPA, CERCO, PELDAÑOS)	U		565.33	
	<b>CONEXIÓN DOMICILIARIA</b>				
14	EXC. ZANJA A MANO / SUELO NATURAL / TIERRA SNF/ H=0.00 A 2.0m	M3	18.00	9.05	162.90
15	TUBERIA PVC D.N.I. 110MM (MAT. TRAN E INST)	M	36.00	3.85	138.60
16	RELLENO COMPACTADO / MATERIAL DE EXCAVACION	M3	13.50	7.34	99.09
17	DESALOJO DE MATERIAL / L=HASTA 5KM / INCL. CARGADO MECANICO	M3	18.00	3.82	68.76
18	CAJA DE REVISION 0.60*0.60*1.00m CON TAPA H.A	U	12.00	103.82	1,245.84
19	CONEXION DOMICILIARIA	U	12.00	43.18	518.16
	<b>ALCANTARILLADO PLUVIAL</b>				
	<b>PRELIMINARES PLUVIAL</b>				
21	REPLANTEO Y NIVELACION TUBERIA EXCAVACION Y RELLENO	KM		322.95	
22	EXC. ZANJA A MAQUINA EN TIERRA SNF/ H=0.00 A 2.00m	M3		3.28	
23	EXC. ZANJA A MAQUINA EN TIERRA CNF/ H = 2.01 A 4.00 m	M3		4.17	
24	ENTIBADO EN ZANJA (3 USOS/ INCL. SUM. INST. Y RECUPERACION)	M2		11.47	
25	RASANTEO DE ZANJA A MANO	M2		1.14	
26	RELLENO MATERIAL GRANULAR - ARENA FINA	M3		19.85	
27	TUBERIA PVC D.N.I. 300MM (MAT. TRAN E INST)	M		33.06	
28	RELLENO COMPACTADO / MATERIAL DE EXCAVACION	M3		7.34	
29	DESALOJO DE MATERIAL / L=HASTA 5KM / INCL. CARGADO MECANICO	M3		3.82	
	<b>POZOS</b>				
	<b>POZOS DE REVISION NORMALES</b>				
30	POZO DE REVISION H.S. H=0.00 - 2.00m(TAPA, CERCO, PELDAÑOS)	U	2.00	438.25	876.50
31	POZO DE REVISION H.S. H= 2.01 - 4.00m(TAPA, CERCO, PELDAÑOS)	U		565.33	
	<b>SUMIDEROS DE CALZADA</b>				
32	EXC. ZANJA A MANO / SUELO NATURAL / TIERRA SNF/ H=0.00 A 2.0m	M3	10.08	9.05	91.22
33	TUBERIA PVC D.N.I. 200MM (MAT. TRAN E INST)	M	18.00	11.27	202.86
34	Sumideros h.s. 180kg/cm2 incl. rejilla	u	6.00	298.55	1,791.30
	<b>CONEXIÓN DOMICILIARIA</b>				
35	EXC. ZANJA A MANO / SUELO NATURAL / TIERRA SNF/ H=0.00 A 2.0m	M3	18.00	9.05	162.90
36	TUBERIA PVC D.N.I. 160MM (MAT. TRAN E INST)	M	36.00	11.27	405.72
37	RELLENO COMPACTADO / MATERIAL DE EXCAVACION	M3	13.50	7.34	99.09
38	DESALOJO DE MATERIAL / L=HASTA 5KM / INCL. CARGADO MECANICO	M3	18.00	3.82	68.76
39	CAJA DE REVISION 0.60*0.60*1.00m CON TAPA H.A	U	12.00	103.82	1,245.84
40	CONEXION DOMICILIARIA	U	12.00	50.05	600.60
	<b>TOTAL:</b>				<b>14,371.78</b>

2. Cruce de estero en el barrio "Santa Rosa" de Puerto Napo

**TABLA DE DESCRIPCIÓN DE RUBROS, UNIDADES, CANTIDADES Y PRECIOS**

No.	Rubro / Descripción	Unidad	Cantidad	Precio unitario	Precio global
	ALCANTARILLADO SANITARIO				
	PRELIMINARES SANITARIO				
1	REPLANTEO Y NIVELACION TUBERIA	KM	0.02	382.70	7.65
2	CORTE DE HORMIGON	M	24.00	46.58	1,117.92
3	CORTE DE ASFALTO	M	24.00	4.20	100.80
4	ASFALTO RC 250 IMPRIMACIÓN (1.50 LT/M2)	M2	28.80	1.43	41.18
5	CAPA DE RODADURA DE H° ASFÁLTICO E= 3" (7.5CM)	M2	28.80	14.89	428.83
6	SUB BASE CLASE 3	M3	8.64	21.26	183.69
7	BASE CLASE 2	M3	5.76	23.88	137.55
	EXCAVACION Y RELLENO				
8	EXC. ZANJA A MAQUINA EN TIERRA SNF/ H=0.00 A 2.00M	M3		3.92	
9	EXC. ZANJA A MAQUINA EN TIERRA CNF/ H = 2.01 A 4.00 M	M3	77.76	4.99	388.02
10	ENTIBADO EN ZANJA (3 USOS/ INCL. SUM. INST. Y RECUPERACION)	M2		13.58	
11	RASANTEO DE ZANJA A MANO	M2	28.80	1.33	38.30
12	RELLENO MATERIAL GRANULAR - ARENA FINA	M3	21.60	23.70	511.92
13	TUBERIA PVC D.N.I. 600MM (MAT. TRAN E INST)	M	24.00	136.69	3,280.56
14	RELLENO COMPACTADO / MATERIAL DE EXCAVACION	M3	41.76	8.64	360.81
15	DESALOJO DE MATERIAL / L=HASTA 5KM / INCL. CARGADO MECANICO	M3	77.76	4.58	356.14
				<b>TOTAL:</b>	<b>6,953.37</b>

SON : SEIS MIL NOVECIENTOS CINCUENTA Y TRES DOLARES, 37/100 CENTAVOS

3. Cruce de estero en el barrio "21 de enero".

**TABLA DE DESCRIPCIÓN DE RUBROS, UNIDADES, CANTIDADES Y PRECIOS**

No.	Rubro / Descripción	Unidad	Cantidad	Precio unitario	Precio global
	ALCANTARILLADO PLUVIAL				
	PRELIMINARES SANITARIO				
	EXCAVACION Y RELLENO				
8	EXC. ZANJA A MAQUINA EN TIERRA SNF/ H=0.00 A 2.00M	M3	15.84	3.92	62.09
9	EXC. ZANJA A MAQUINA EN TIERRA CNF/ H = 2.01 A 4.00 M	M3		4.99	
10	ENTIBADO EN ZANJA (3 USOS/ INCL. SUM. INST. Y RECUPERACION)	M2		13.58	
11	RASANTEO DE ZANJA A MANO	M2	13.20	1.33	17.56
12	RELLENO MATERIAL GRANULAR - ARENA FINA	M3	9.90	23.70	234.63
13	TUBERIA PVC D.N.I. 600MM (MAT. TRAN E INST)	M	12.00	136.69	1,640.28
14	RELLENO COMPACTADO / MATERIAL DE EXCAVACION	M3	6.48	8.64	55.99
15	DESALOJO DE MATERIAL / L=HASTA 5KM / INCL. CARGADO MECANICO	M3	15.84	4.58	72.55
				<b>TOTAL:</b>	<b>2,083.10</b>

4. Extensión de red de alcantarillado y colocación de acometidas domiciliarias en la Av. Jaime Roldos, sector del Hospital de IEES.

**TABLA DE DESCRIPCIÓN DE RUBROS, UNIDADES, CANTIDADES Y PRECIOS**

No.	Rubro / Descripción	Unidad	Cantidad	Precio unitario	Precio global
	ALCANTARILLADO SANITARIO				
	PRELIMINARES SANITARIO				
1	REPLANTEO Y NIVELACION TUBERIA EXCAVACION Y RELLENO	KM	0.07	322.95	22.61
2	EXC. ZANJA A MAQUINA EN TIERRA SNF/ H=0.00 A 2.00m	M3	73.50	3.28	241.08
3	EXC. ZANJA A MAQUINA EN TIERRA CNF/ H = 2.01 A 4.00 m	M3		4.17	
4	RASANTEO DE ZANJA A MANO	M2	49.00	1.14	55.86
5	RELLENO MATERIAL GRANULAR - ARENA FINA	M3	14.70	19.85	291.80
6	TUBERIA PVC D.N.I. 200MM (MAT. TRAN E INST)	M	70.00	11.27	788.90
7	RELLENO COMPACTADO / MATERIAL DE EXCAVACION	M3	58.80	7.34	431.59
8	DESALOJO DE MATERIAL / L=HASTA 5KM / INCL. CARGADO MECANICO	M3	73.30	3.82	280.01
	POZOS				
	POZOS DE REVISION NORMALES				
9	POZO DE REVISION H.S. H=0.00 - 2.00m(TAPA, CERCO, PELDAÑOS)	U	2.00	438.25	876.50
10	POZO DE REVISION H.S. H= 2.01 - 4.00m(TAPA, CERCO, PELDAÑOS)	U		565.33	
	CONEXIÓN DOMICILIARIA				
11	EXC. ZANJA A MANO / SUELO NATURAL / TIERRA SNF/ H=0.00 A 2.0m	M3	8.40	9.05	76.02
12	TUBERIA PVC D.N.I. 110MM (MAT. TRAN E INST)	M	12.00	3.85	46.20
13	RELLENO COMPACTADO / MATERIAL DE EXCAVACION	M3	3.60	7.34	26.42
14	DESALOJO DE MATERIAL / L=HASTA 5KM / INCL. CARGADO MECANICO	M3	8.40	3.82	32.09
15	CAJA DE REVISION 0.60*0.60*1.00m CON TAPA H.A	U	4.00	103.82	415.28
16	CONEXION DOMICILIARIA	U	4.00	43.18	172.72
	<b>TOTAL:</b>				<b>3,757.08</b>

**SON : TRES MIL SETECIENTOS CINCUENTA Y SIETE DOLARES, 08/100 CENTAVOS**

- Extensión, mantenimiento y reparación de redes de alcantarillado y acometidas domiciliarias para trabajos de asfaltado en las calles aledañas al estadio sintético de la parroquia Ahuano, cantón Tena, provincia de Napo.

**TABLA DE DESCRIPCIÓN DE RUBROS, UNIDADES, CANTIDADES Y PRECIOS**

No.	Rubro / Descripción	Unidad	Cantidad	Precio unitario	Precio global
	<b>ALCANTARILLADO SANITARIO</b>				
	<b>PRELIMINARES SANITARIO</b>				
1	REPLANTEO Y NIVELACION TUBERIA	KM	0.12	322.95	38.75
	<b>EXCAVACION Y RELLENO</b>				
2	EXC. ZANJA A MAQUINA EN TIERRA SNF/ H=0.00 A 2.00m	M3	100.80	3.28	330.62
3	EXC. ZANJA A MAQUINA EN TIERRA CNF/ H = 2.01 A 4.00 m	M3		4.17	
4	RASANTEO DE ZANJA A MANO	M2	84.00	1.14	95.76
5	RELLENO MATERIAL GRANULAR - ARENA FINA	M3	25.20	19.85	500.22
6	TUBERIA PVC D.N.I. 200MM (MAT. TRAN E INST)	M	300.00	11.27	3,381.00
7	RELLENO COMPACTADO / MATERIAL DE EXCAVACION	M3	75.60	7.34	554.90
8	DESALOJO DE MATERIAL / L=HASTA 5KM / INCL. CARGADO MECANICO	M3	100.80	3.82	385.06
	<b>POZOS</b>				
	<b>POZOS DE REVISION NORMALES</b>				
9	POZO DE REVISION H.S. H=0.00 - 2.00m(TAPA, CERCO, PELDAÑOS)	U	2.00	438.25	876.50
10	POZO DE REVISION H.S. H= 2.01 - 4.00m(TAPA, CERCO, PELDAÑOS)	U		565.33	
	<b>CONEXIÓN DOMICILIARIA</b>				
11	EXC. ZANJA A MANO / SUELO NATURAL / TIERRA SNF/ H=0.00 A 2.0m	M3	7.20	9.05	65.16
12	TUBERIA PVC D.N.I. 110MM (MAT. TRAN E INST)	M	18.00	3.85	69.30
13	RELLENO COMPACTADO / MATERIAL DE EXCAVACION	M3	4.50	7.34	33.03
14	DESALOJO DE MATERIAL / L=HASTA 5KM / INCL. CARGADO MECANICO	M3	7.20	3.82	27.50
15	CAJA DE REVISION 0.60*0.60*1.00m CON TAPA H.A	U	6.00	103.82	622.92
16	CONEXION DOMICILIARIA	U	6.00	43.18	259.08
	<b>ALCANTARILLADO PLUVIAL</b>				
	<b>PRELIMINARES PLUVIAL</b>				
17	REPLANTEO Y NIVELACION TUBERIA	KM	0.19	322.95	61.36
	<b>EXCAVACION Y RELLENO</b>				
18	EXC. ZANJA A MAQUINA EN TIERRA SNF/ H=0.00 A 2.00m	M3	156.24	3.28	512.47
19	EXC. ZANJA A MAQUINA EN TIERRA CNF/ H = 2.01 A 4.00 m	M3		4.17	
21	RASANTEO DE ZANJA A MANO	M2	138.00	1.14	157.32
22	RELLENO MATERIAL GRANULAR - ARENA FINA	M3	41.40	19.85	821.79
23	TUBERIA PVC D.N.I. 300MM (MAT. TRAN E INST)	M	186.00	33.06	6,149.16
24	RELLENO COMPACTADO / MATERIAL DE EXCAVACION	M3	117.50	7.34	862.45
25	DESALOJO DE MATERIAL / L=HASTA 5KM / INCL. CARGADO MECANICO	M3	156.40	3.82	597.45
	<b>POZOS</b>				
	<b>POZOS DE REVISION NORMALES</b>				
26	POZO DE REVISION H.S. H=0.00 - 2.00m(TAPA, CERCO, PELDAÑOS)	U	3.00	438.25	1,314.75
27	POZO DE REVISION H.S. H= 2.01 - 4.00m(TAPA, CERCO, PELDAÑOS)	U		565.33	
	<b>SUMIDEROS DE CALZADA</b>				
28	EXC. ZANJA A MANO / SUELO NATURAL / TIERRA SNF/ H=0.00 A 2.0m	M3	20.16	9.05	182.45
29	TUBERIA PVC D.N.I. 250MM (MAT. TRAN E INST)	M	36.00	11.27	405.72
30	Sumideros h.s. 180kg/cm2 incl. rejilla	u	36.00	298.55	10,747.80
	<b>CONEXIÓN DOMICILIARIA</b>				
31	EXC. ZANJA A MANO / SUELO NATURAL / TIERRA SNF/ H=0.00 A 2.0m	M3		9.05	
32	TUBERIA PVC D.N.I. 160MM (MAT. TRAN E INST)	M		11.27	
33	RELLENO COMPACTADO / MATERIAL DE EXCAVACION	M3		7.34	
34	DESALOJO DE MATERIAL / L=HASTA 5KM / INCL. CARGADO MECANICO	M3		3.82	
35	CAJA DE REVISION 0.60*0.60*1.00m CON TAPA H.A	U		103.82	
36	CONEXION DOMICILIARIA	U		50.05	
	<b>TOTAL:</b>				<b>29,052.52</b>

SON : VEINTE Y NUEVE MIL CINCUENTA Y DOS DOLARES, 52/100 CENTAVOS

6. Mantenimiento y reparación de redes de agua potable y acometidas domiciliarias para trabajos de asfaltado en el barrio Las Palmas.

**TABLA DE DESCRIPCIÓN DE RUBROS, UNIDADES, CANTIDADES Y PRECIOS**

No.	Rubro / Descripción	Unidad	Cantidad	Precio unitario	Precio global
	ALCANTARILLADO SANITARIO				
	EXCAVACION Y RELLENO				
8	EXC. ZANJA A MAQUINA EN TIERRA SNF/ H=0.00 A 2.00M	M3	52.80	3.92	206.98
9	EXC. ZANJA A MAQUINA EN TIERRA CNF/ H = 2.01 A 4.00 M	M3		4.99	
10	ENTIBADO EN ZANJA (3 USOS/ INCL. SUM. INST. Y RECUPERACION)	M2		13.58	
11	RASANTEO DE ZANJA A MANO	M2	33.00	1.33	43.89
12	RELLENO MATERIAL GRANULAR - ARENA FINA	M3	9.90	23.70	234.63
13	TUBERIA PVC D.N.I. 200MM (MAT. TRAN E INST)	M	66.00	20.51	1,353.66
14	RELLENO COMPACTADO / MATERIAL DE EXCAVACION	M3	42.90	8.64	370.66
15	DESALOJO DE MATERIAL / L=HASTA 5KM / INCL. CARGADO MECANICO	M3	52.80	4.58	241.82
	<b>TOTAL:</b>				<b>2,461.64</b>

SON : DOS MIL CUATROCIENTOS CINCUENTA Y UN DOLARES, 64/100 CENTAVOS

7. Extensión, mantenimiento y reparación de redes de agua potable y acometidas domiciliarias para trabajos de asfaltado en el Barrio Vista Hermosa, cantón Tena, provincia de Napo.

**TABLA DE DESCRIPCIÓN DE RUBROS, UNIDADES, CANTIDADES Y PRECIOS**

No.	Rubro / Descripción	Unidad	Cantidad	Precio unitario	Precio global
	ALCANTARILLADO SANITARIO				
	PRELIMINARES SANITARIO				
1	REPLANTEO Y NIVELACION TUBERIA	KM	0.07	322.95	22.61
	EXCAVACION Y RELLENO				
2	EXC. ZANJA A MAQUINA EN TIERRA SNF/ H=0.00 A 2.00m	M3	191.25	3.28	627.30
3	RASANTEO DE ZANJA A MANO	M2	33.00	1.14	37.62
4	RELLENO MATERIAL GRANULAR - ARENA FINA	M3	9.90	19.85	196.52
5	TUBERIA PVC D.N.I. 200MM (MAT. TRAN E INST)	M	66.00	11.27	743.82
6	RELLENO COMPACTADO / MATERIAL DE EXCAVACION	M3	29.70	7.34	218.00
7	DESALOJO DE MATERIAL / L=HASTA 5KM / INCL. CARGADO MECANICO	M3	191.25	3.82	730.58
	POZOS				
	POZOS DE REVISION NORMALES				
8	POZO DE REVISION H.S. H=0.00 - 2.00m(TAPA, CERCO, PELDAÑOS)	U	1.00	438.25	438.25
	CONEXION DOMICILIARIA				
9	EXC. ZANJA A MANO / SUELO NATURAL / TIERRA SNF/ H=0.00 A 2.0m	M3	12.60	9.05	114.03
10	TUBERIA PVC D.N.I. 110MM (MAT. TRAN E INST)	M	18.00	3.85	69.30
11	RELLENO COMPACTADO / MATERIAL DE EXCAVACION	M3	8.82	7.34	64.74
12	DESALOJO DE MATERIAL / L=HASTA 5KM / INCL. CARGADO MECANICO	M3	12.60	3.82	48.13
13	CAJA DE REVISION 0.60*0.60*1.00m CON TAPA H.A	U		103.82	
14	CONEXION DOMICILIARIA	U	4.00	43.18	172.72
	ALCANTARILLADO PLUVIAL				
	PRELIMINARES PLUVIAL				
15	REPLANTEO Y NIVELACION TUBERIA	KM	0.07	322.95	22.61
	EXCAVACION Y RELLENO				
16	EXC. ZANJA A MAQUINA EN TIERRA SNF/ H=0.00 A 2.00m	M3	191.25	3.28	627.30
18	RASANTEO DE ZANJA A MANO	M2	22.00	1.14	25.08
19	RELLENO MATERIAL GRANULAR - ARENA FINA	M3	9.90	19.85	196.52
20	TUBERIA PVC D.N.I. 300MM (MAT. TRAN E INST)	M	66.00	33.06	2,181.96
21	RELLENO COMPACTADO / MATERIAL DE EXCAVACION	M3	29.70	7.34	218.00
22	DESALOJO DE MATERIAL / L=HASTA 5KM / INCL. CARGADO MECANICO	M3	191.25	3.82	730.58
	POZOS				
	POZOS DE REVISION NORMALES				
23	POZO DE REVISION H.S. H=0.00 - 2.00m(TAPA, CERCO, PELDAÑOS)	U	1.00	438.25	438.25
24	POZO DE REVISION H.S. H= 2.01 - 4.00m(TAPA, CERCO, PELDAÑOS)	U		565.33	
	SUMIDEROS DE CALZADA				
25	EXC. ZANJA A MANO / SUELO NATURAL / TIERRA SNF/ H=0.00 A 2.0m	M3	25.90	9.05	234.40
28	TUBERIA PVC D.N.I. 200MM (MAT. TRAN E INST)	M	36.00	11.27	405.72
27	Sumideros h.a. 180kg/cm2 Incl. rejilla	u	12.00	298.55	3,582.60
	CONEXION DOMICILIARIA				
28	EXC. ZANJA A MANO / SUELO NATURAL / TIERRA SNF/ H=0.00 A 2.0m	M3	12.60	9.05	114.03
29	TUBERIA PVC D.N.I. 160MM (MAT. TRAN E INST)	M	18.00	11.27	202.86
30	RELLENO COMPACTADO / MATERIAL DE EXCAVACION	M3	8.82	7.34	64.74
31	DESALOJO DE MATERIAL / L=HASTA 5KM / INCL. CARGADO MECANICO	M3	12.60	3.82	48.13
32	CAJA DE REVISION 0.60*0.60*1.00m CON TAPA H.A	U		103.82	
33	CONEXION DOMICILIARIA	U	4.00	50.05	200.20
	<b>TOTAL:</b>				<b>12,776.60</b>

SON : DOCE MIL SETECIENTOS SETENTA Y SEIS DOLARES, 60/100 CENTAVOS

#### 4. RESUMEN DE INTERVENCIÓN POR ADMINISTRACIÓN DIRECTA

TIPO DE ACTIVIDAD/INTERVENCIÓN (MANTENIMIENTO Y/O APERTURA VIAL, PLATAFORMAS DEPORTIVAS, ACERAS Y BORDILLOS, INFRAESTRUCTURA, COLOCACIÓN DE TUBERÍA, ASFALTO, SANEAMIENTO AMBIENTAL, LIMPIEZA, SEMAFORIZACIÓN, ETC)	DETALLE DE LA ACTIVIDAD/INTERVENCIÓN	CANTIDAD	UNIDAD (METROS LINEALES, HORA MAQUINARIA, METROS CUBICOS, KM, NUMERO, ETC)	LOCALIDAD	PRESUPUESTO	N. BENEFICIARIOS	ESTADO DE EJECUCIÓN
Colocación de tubería	Extensión, mantenimiento y reparación de redes de agua potable y acometidas domiciliarias para trabajos de asfaltado en el barrio San Jorge, cantón Tena, provincia de Napo.	600	metros	Tena	37,338.79	900	Finalizado
Colocación de tubería	Extensión, mantenimiento y reparación de redes de alcantarillado (sanitario y Pluvial) y acometidas domiciliarias para trabajos de asfaltado en la Av. Tamiahurko, barrio Aeropuerto 2, cantón Tena, provincia de Napo.	170	metros	Tena	14371.78	90	Finalizado
Colocación de tubería	Cruce de estero en el barrio "Santa Rosa" de Puerto Napo	24	metros	Tena	6,953.37	50	Finalizado
Colocación de tubería	Cruce de estero en el barrio "21 de enero".	12	metros	Tena	2,083.10	120	Finalizado

Colocación de Tubería	Extensión de red de alcantarillado y colocación de acometidas domiciliarias en la Av. Jaime Roldos, sector del Hospital de IEES.	70	metros	Tena	3757.08	2500	Finalizado
Colocación de tubería	Extensión, mantenimiento y reparación de redes de alcantarillado y acometidas domiciliarias para trabajos de asfaltado en las calles aledañas al estadio sintético de la parroquia Ahuano, cantón Tena, provincia de Napo.	140	metros	Tena	29,052.52	3724	Finalizado
Mantenimiento	Mantenimiento y reparación de redes de agua potable y acometidas domiciliarias para trabajos de asfaltado en el barrio Las Palmas.	66	metros	Tena	2,451.64	60	Finalizado
Colocación de tubería	Extensión, mantenimiento y reparación de redes de alcantarillado y acometidas domiciliarias para trabajos de asfaltado en el Barrio Vista Hermosa, cantón Tena, provincia de Napo.	144	metros	Tena	12,776.60	60	Finalizado

## 5. CONCLUSIONES

- Se realizó el detalle de actividades, materiales, mano de obra, equipo y presupuesto utilizado en los trabajos realizados por administración directa por la Unidad de Agua Potable durante el período enero-diciembre 2025.

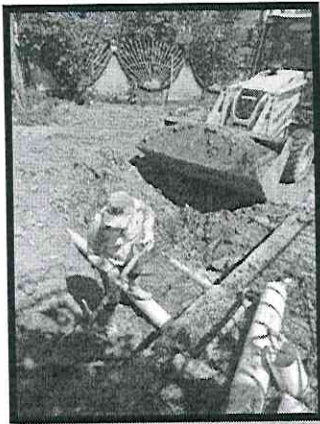
- El valor referencial de los proyectos ejecutados por administración directa por la Unidad de Agua Potable durante el período enero-diciembre 2025 asciende a un valor de USD 108,784.88.
- Durante el período enero-diciembre 2025 en las actividades de extensiones de red y mantenimiento de los sistemas de alcantarillado se ha colocado 1226 metros de tubería pvc de presión de diámetros 110mm, 200mm, 250mm, 300mm y 600mm
- Los beneficiarios directos en las zonas de intervención urbanas y rurales del cantón Tena son 7 personas.
- Los proyectos detallados anteriormente se han ejecutado dentro del plazo establecido y finalizados al 100%.

## 6. RECOMENDACIONES

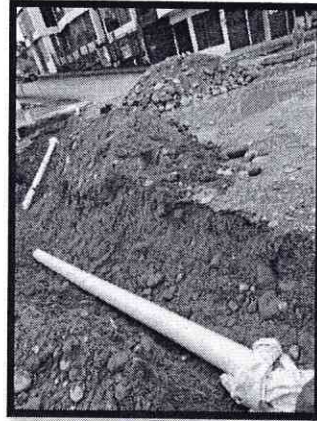
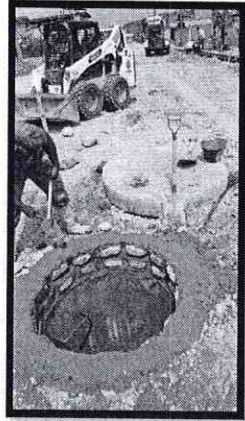
- Considerar los proyectos ejecutados por administración directa por la Unidad de Agua Potable durante el período enero-diciembre 2025 para el proceso de rendición de cuentas del periodo fiscal 2025.

## 7. EVIDENCIA FOTOGRÁFICA

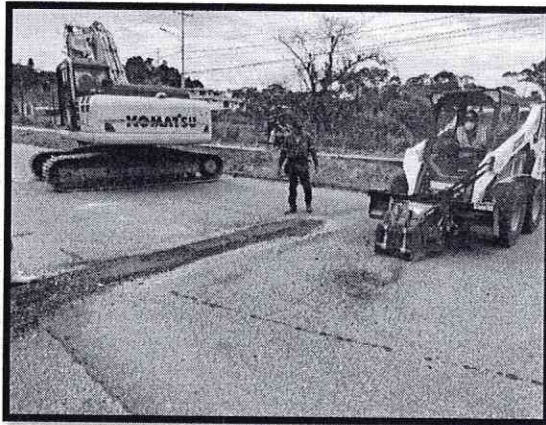
1. Extensión, mantenimiento y reparación de redes de alcantarillado (sanitario y Pluvial) y acometidas domiciliarias para trabajos de asfaltado en el barrio San Jorge, cantón Tena, provincia de Napo.



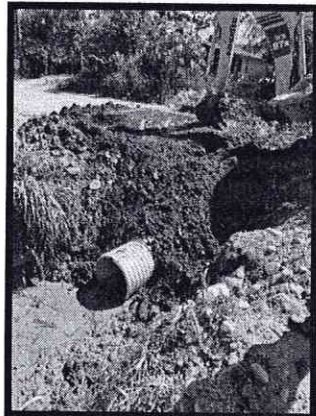
2. Extensión, mantenimiento y reparación de redes de alcantarillado (sanitario y Pluvial) y acometidas domiciliarias para trabajos de asfaltado en la Av. Tamiahurko, barrio Aeropuerto 2, cantón Tena, provincia de Napo



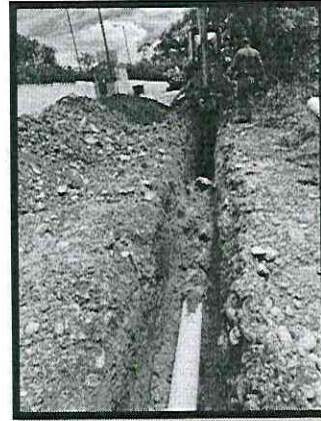
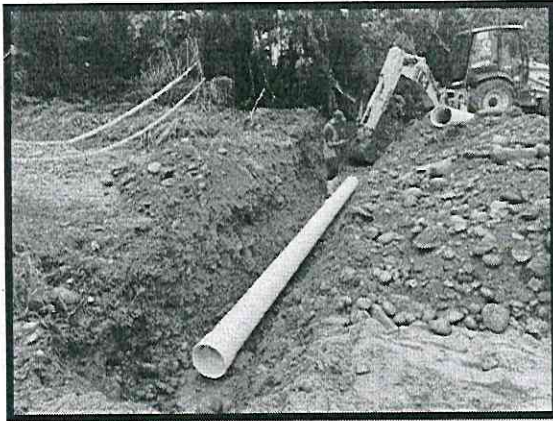
3. Cruce de estero en el barrio "Santa Rosa" de Puerto Napo



4. Cruce de estero en el barrio "21 de enero".



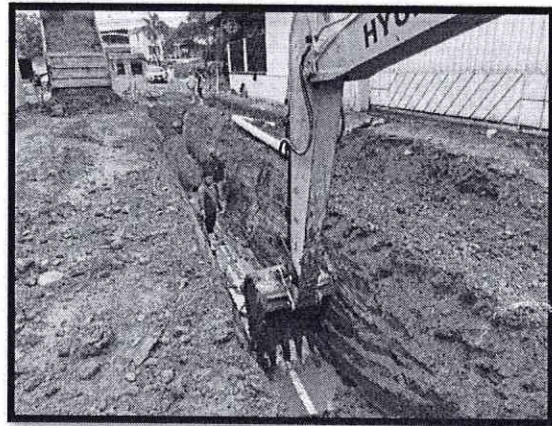
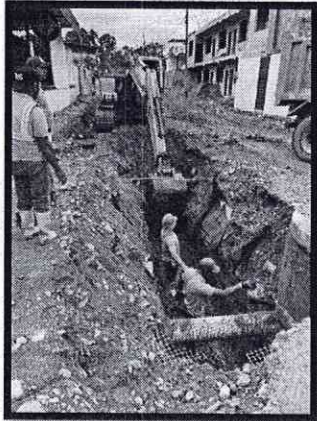
5. Extensión de red de alcantarillado y colocación de acometidas domiciliarias en la Av. Jaime Roldos, sector del Hospital de IEES.



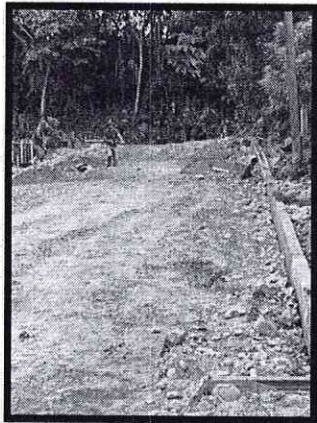
6. Extensión, mantenimiento y reparación de redes de alcantarillado y acometidas domiciliarias para trabajos de asfaltado en las calles aledañas al estadio sintético de la parroquia Ahuano, cantón Tena, provincia de Napo.



7. Mantenimiento y reparación de redes de agua potable y acometidas domiciliarias para trabajos de asfaltado en el barrio Las Palmas.



8. Extensión, mantenimiento y reparación de redes de alcantarillado y acometidas domiciliarias para trabajos de asfaltado en el Barrio Vista Hermosa, cantón Tena, provincia de Napo.



Atentamente,



Ing. Steven Rueda  
**COORDINADOR DE LA UNIDAD DE ALCANTARILLADO**